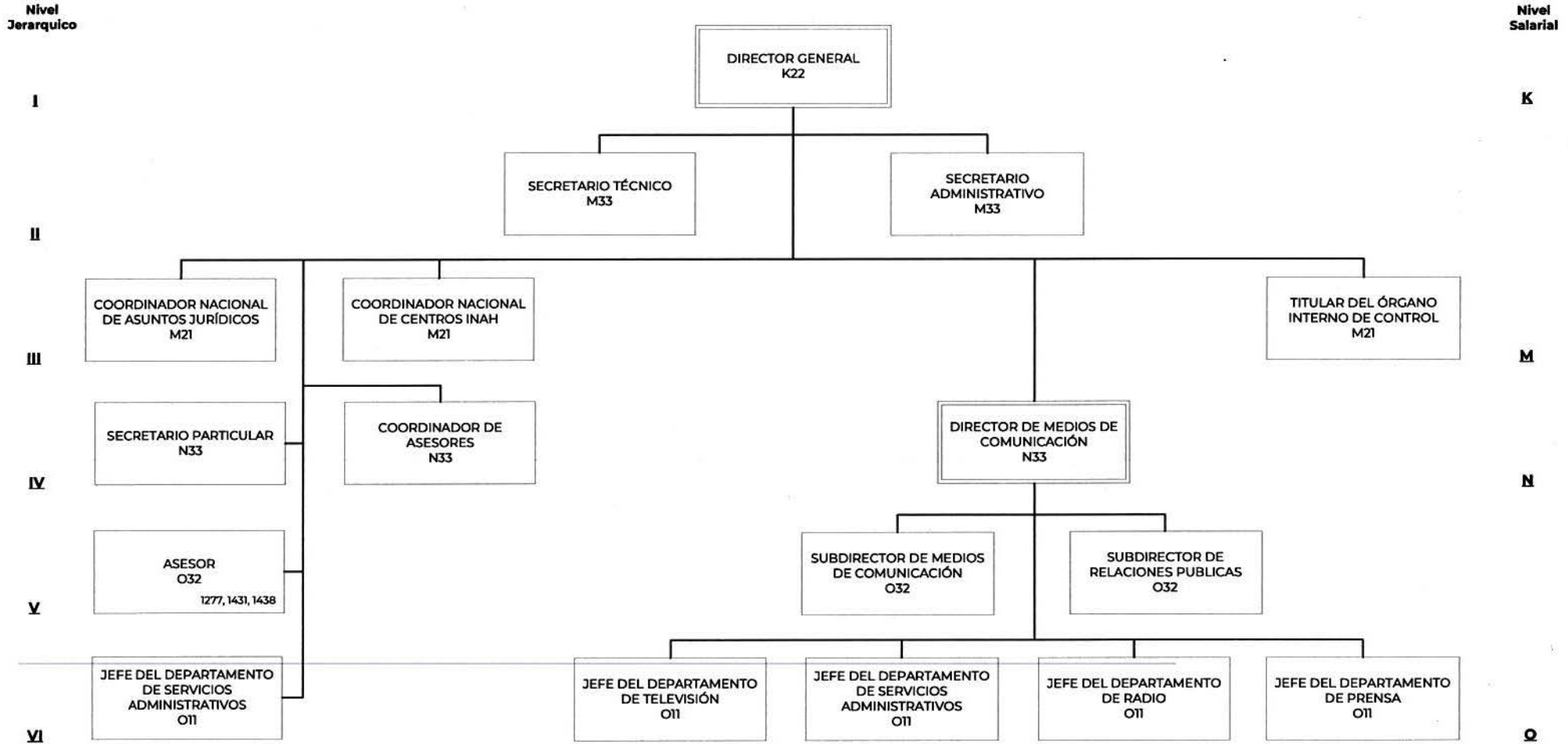


DIRECCIÓN GENERAL



cl 

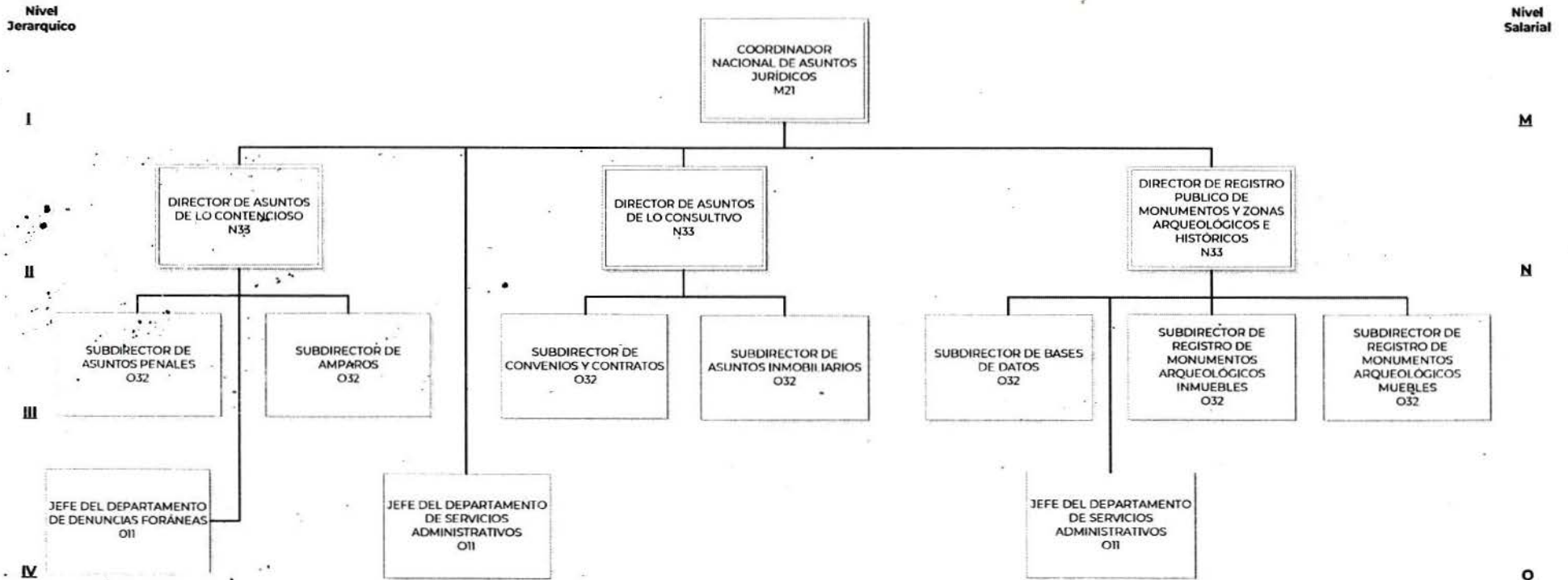
Antrop. Diego Prieto Hernández
Director General del INAH

cl 


Antrop. Pedro Velázquez Beltrán
Secretario Administrativo del INAH



COORDINACIÓN NACIONAL DE ASUNTOS JURÍDICOS



cy 
Antrop. Diego Prieto Hernández
Director General del INAH

cy 
Antrop. Pedro Velázquez Beltrán
Secretario Administrativo del INAH





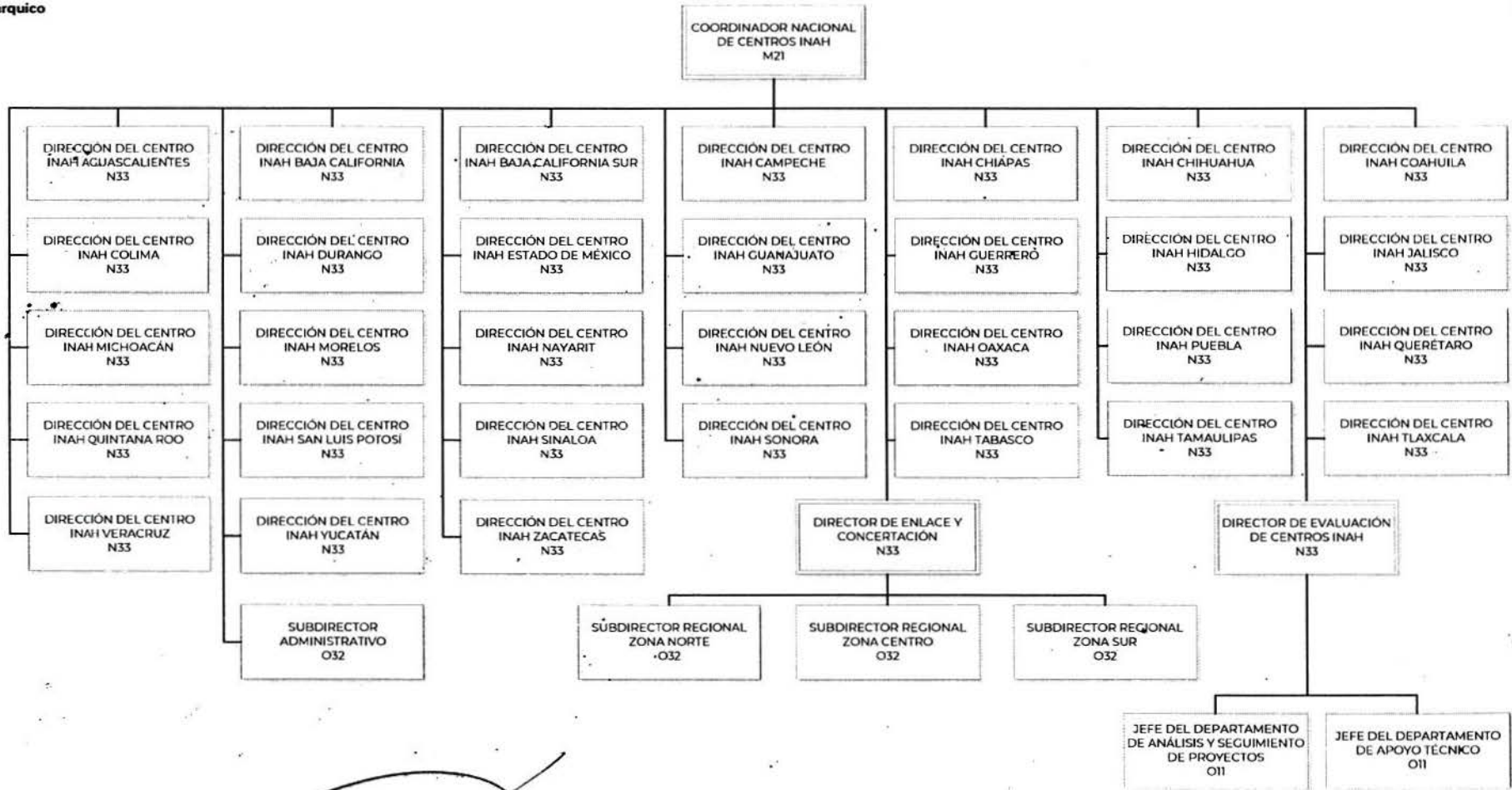
COORDINACIÓN NACIONAL DE CENTROS INAH

Nivel Jerárquico

Nivel Salarial

I

M



II

N

III

IV

41

Antrop. Diego Prieto Hernández
Director General del INAH

41

Antrop. Pedro Velázquez Beltrán
Secretario Administrativo del INAH





DIRECCIÓN DEL CENTRO INAH AGUASCALIENTES

Nivel Jerárquico

Nivel Salarial

I

N

DIRECCIÓN DEL CENTRO
INAH AGUASCALIENTES
N33

II

TITULAR DEL MUSEO REGIONAL
DE AGUASCALIENTES
O32

III

Q

JEFE DEL DEPARTAMENTO DE
RESGUARDO DE BIENES
CULTURALES
O11

JEFE DEL DEPARTAMENTO DE
SERVICIOS ADMINISTRATIVOS
O11

ca

Antrop. Diego Prieto Hernández
Director General del INAH

ca

Antrop. Pedro Velázquez Beltrán
Secretario Administrativo del INAH





DIRECCIÓN DEL CENTRO INAH BAJA CALIFORNIA

Nivel Jerárquico

Nivel Salarial

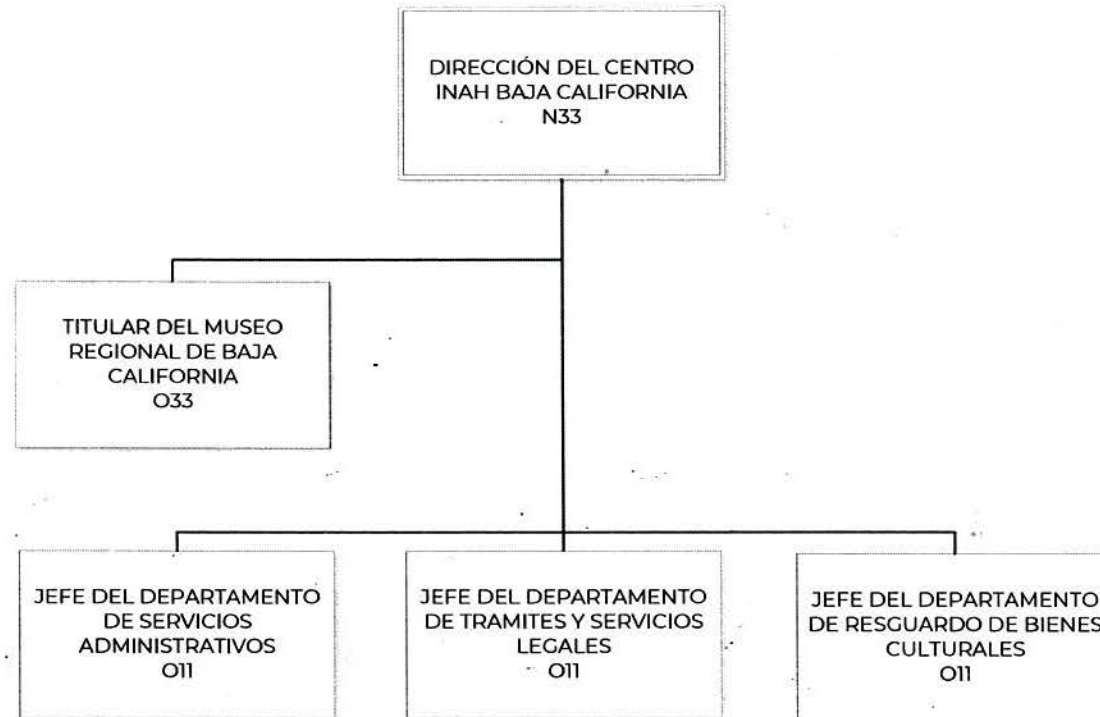
I

N

II

III

O



el

Antrop. Diego Prieto Hernández
Director General del INAH

el

Antrop. Pedro Velázquez Beltrán
Secretario Administrativo del INAH



DIRECCIÓN DEL CENTRO INAH BAJA CALIFORNIA SUR

Nivel
Jerárquico

Nivel
Salarial

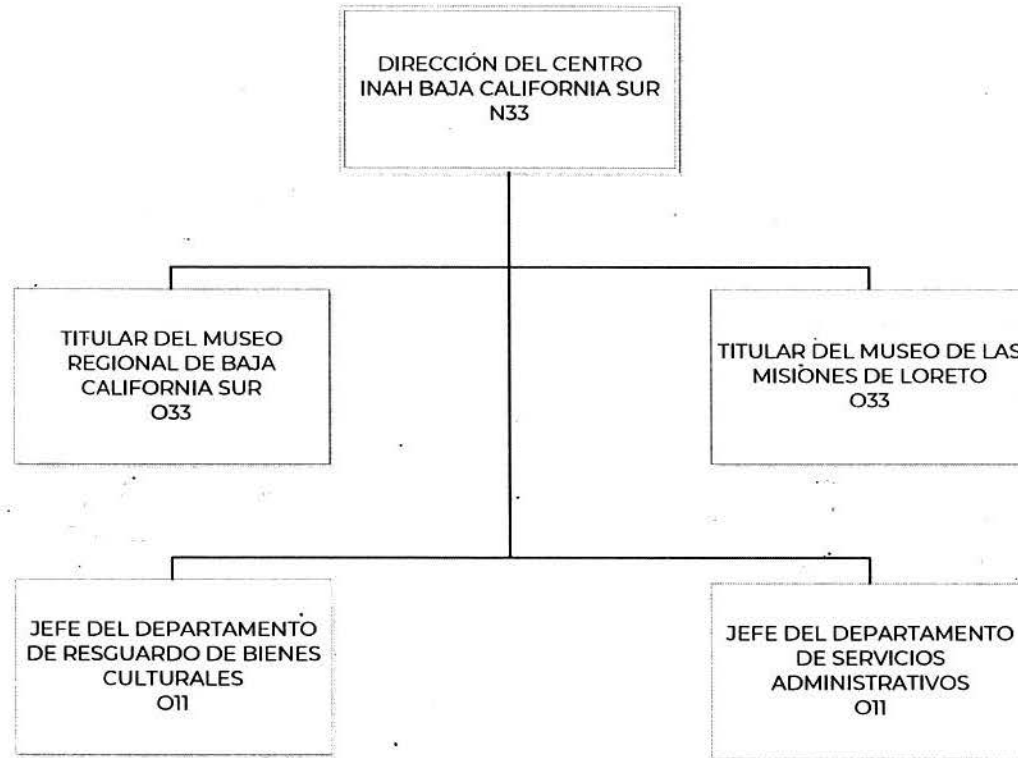
I

N

II

III

Q




Antrop. Diego Prieto Hernández
Director General del INAH


Antrop. Pedro Velázquez Beltrán
Secretario Administrativo del INAH



DIRECCIÓN DEL CENTRO INAH CAMPECHE

Nivel Jerárquico

Nivel Salarial

I

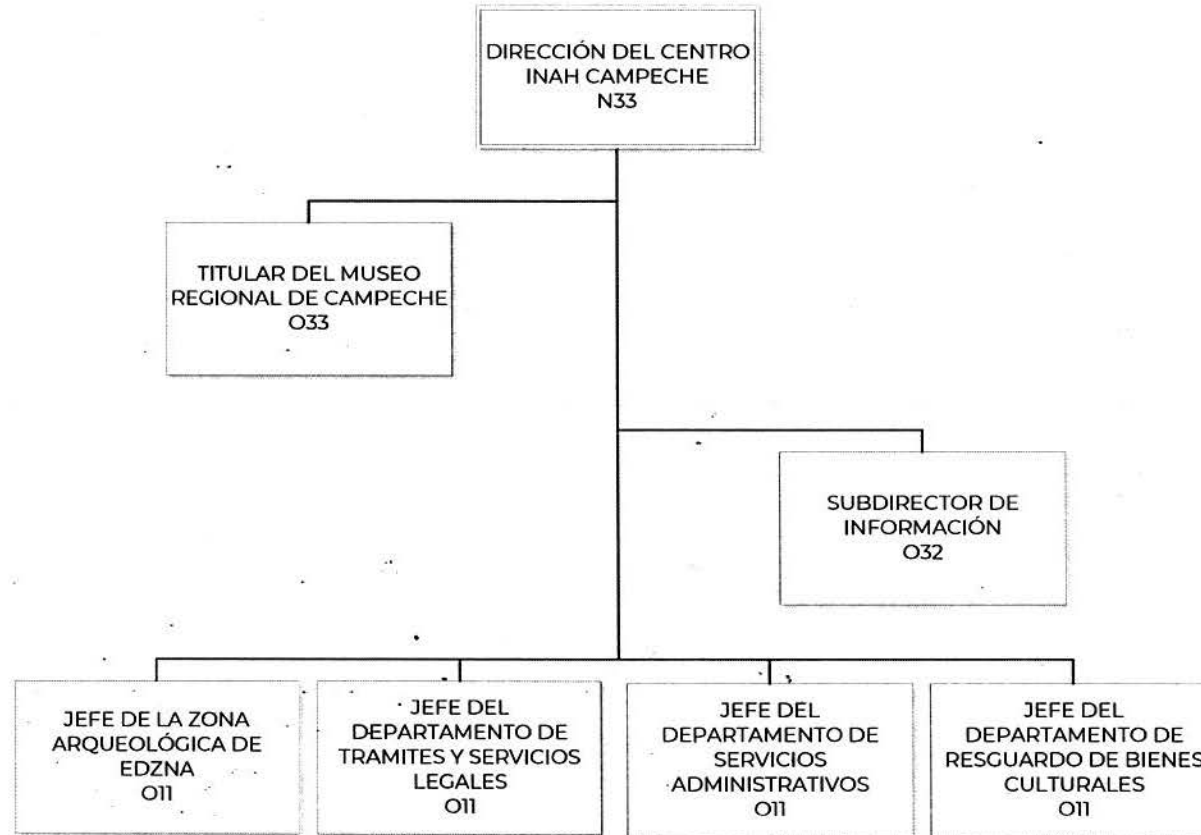
N


II

III

IV

Q



21/ 
 Antrop. Diego Prieto Hernández
 Director General del INAH

21/ 
 Antrop. Pedro Velázquez Beltrán
 Secretario Administrativo del INAH



DIRECCIÓN DEL CENTRO INAH CHIAPAS

Nivel
Jerárquico

Nivel
Salarial

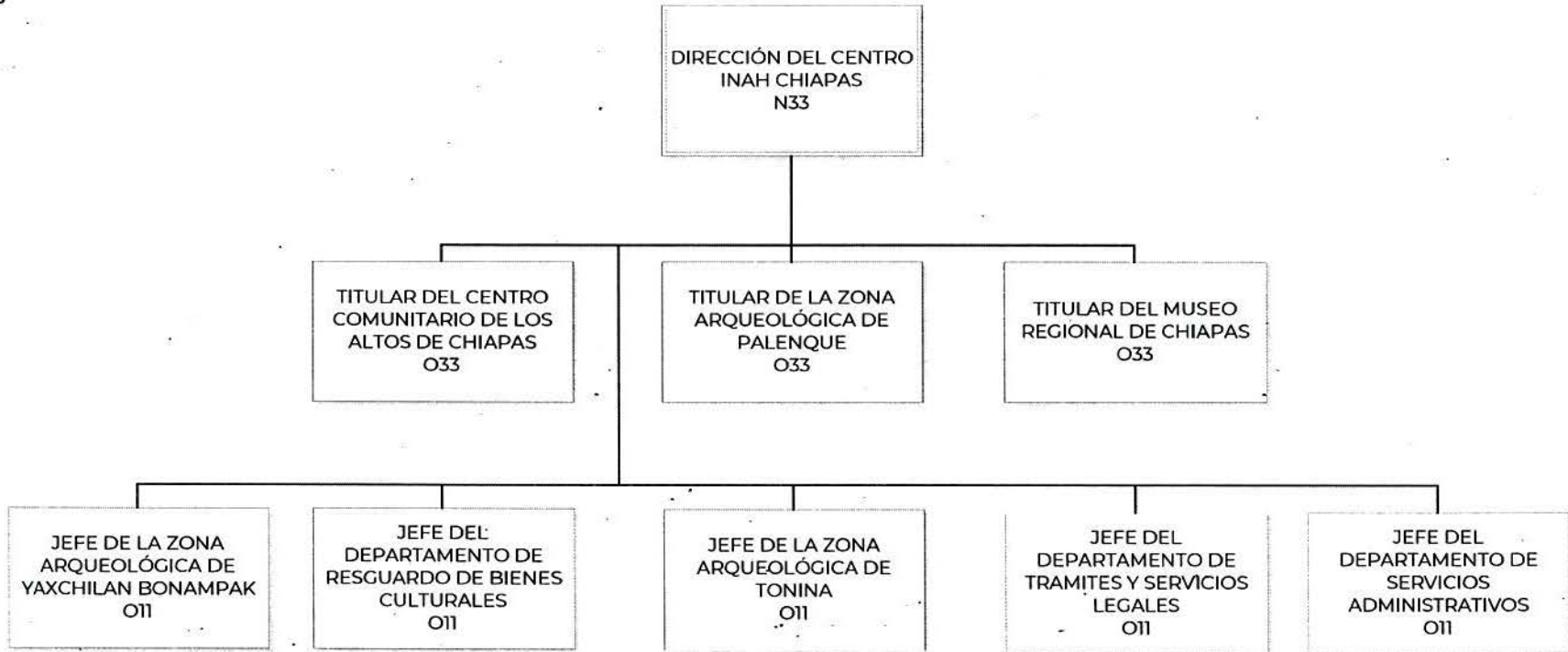
I

N

II

III

Q



21 
Antrop. Diego Prieto Hernández
Director General del INAH

21 
Antrop. Pedro Velázquez Beltrán
Secretario Administrativo del INAH





DIRECCIÓN DEL CENTRO INAH CHIHUAHUA

Nivel Jerárquico

Nivel Salarial

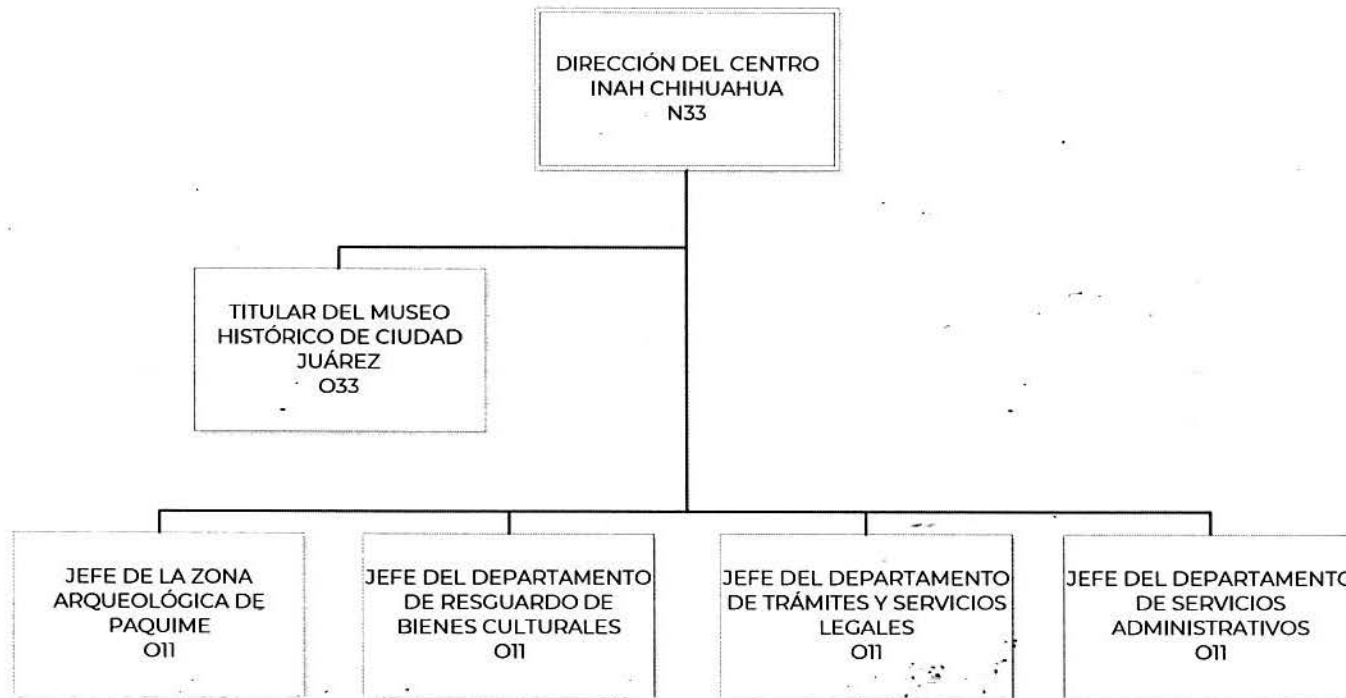
I

N

II

III

Q



2/ 
 Antrop. Diego Prieto Hernández
 Director General del INAH

2/ 
 Antrop. Pedro Velázquez Beltrán
 Secretario Administrativo del INAH



DIRECCIÓN DEL CENTRO INAH COAHUILA

Nivel
Jerárquico

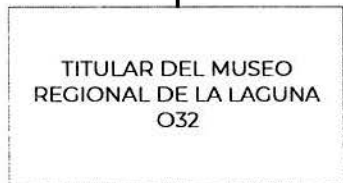
Nivel
Salarial

I

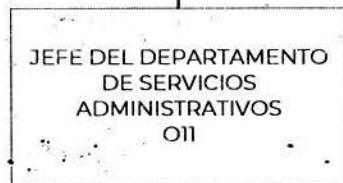
N




II



III



O


Antrop. Diego Prieto Hernández
Director General del INAH

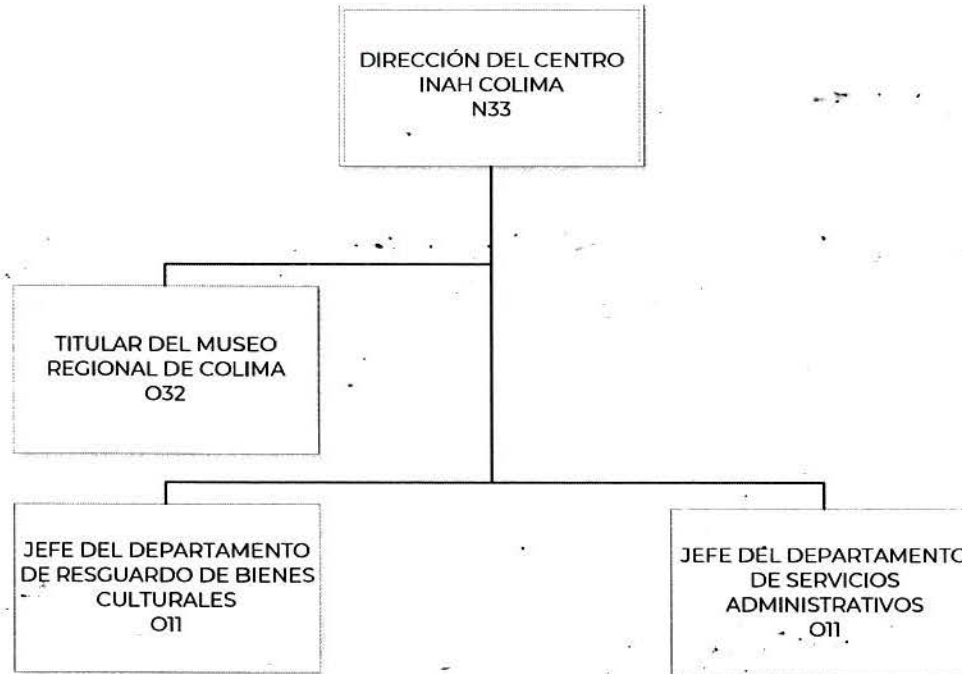

Antrop. Pedro Velázquez Beltrán
Secretario Administrativo del INAH



DIRECCIÓN DEL CENTRO INAH COLIMA

Nivel Jerárquico

Nivel Salarial



ey
Antrop. Diego Prieto Hernández
Director General del INAH

ey
Antrop. Pedro Velázquez Beltrán
Secretario Administrativo del INAH



DIRECCIÓN DEL CENTRO INAH DURANGO

Nivel
Jerárquico

Nivel
Salarial

I

N

DIRECCIÓN DEL CENTRO INAH
DURANGO
N33

TITULAR DEL MUSEO REGIONAL
DE DURANGO
O32

II

JEFE DEL DEPARTAMENTO DE
RESGUARDO DE BIENES
CULTURALES
O11

III

JEFE DEL DEPARTAMENTO DE
TRAMITES Y SERVICIOS LEGALES
O11

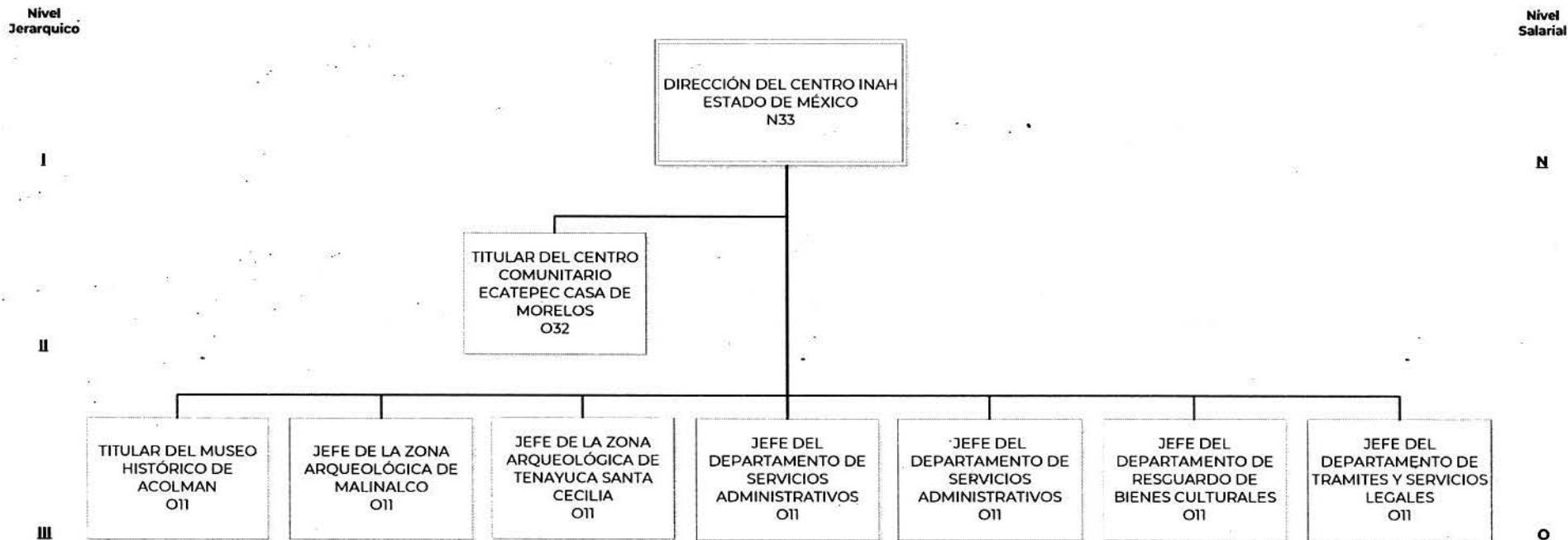
JEFE DEL DEPARTAMENTO DE
SERVICIOS ADMINISTRATIVOS
O11


Antrop. Diego Prieto Hernández
Director General del INAH

Antrop. Pedro Velázquez Beltrán
Secretario Administrativo del INAH



DIRECCIÓN DEL CENTRO INAH ESTADO DE MEXICO




Antrop. Diego Prieto Hernández
Director General del INAH

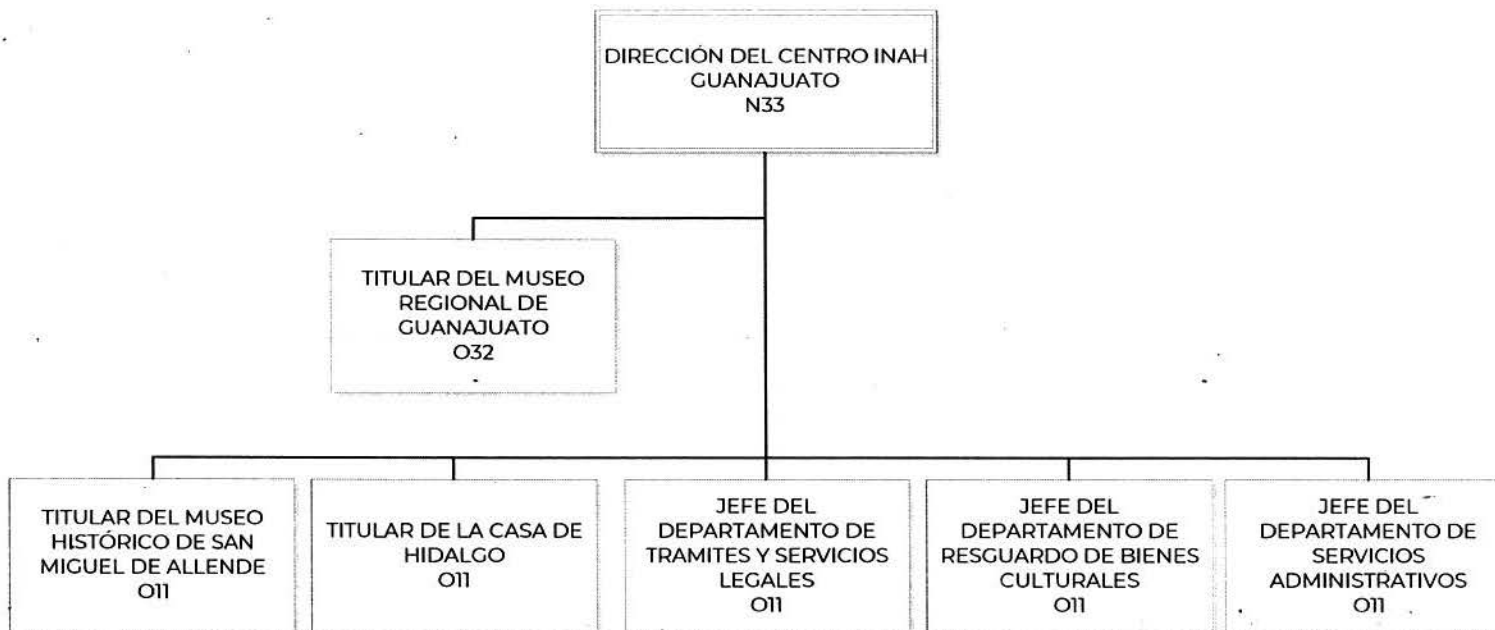

Antrop. Pedro Velázquez Beltrán
Secretario Administrativo del INAH



DIRECCIÓN DEL CENTRO INAH GUANAJUATO


Nivel
Jerárquico

Nivel
Salarial



CV

Antrop. Diego Prieto Hernández
Director General del INAH

CV

Antrop. Pedro Velázquez Beltrán
Secretario Administrativo del INAH



DIRECCIÓN DEL CENTRO INAH GUERRERO

Nivel Jerárquico

Nivel Salarial

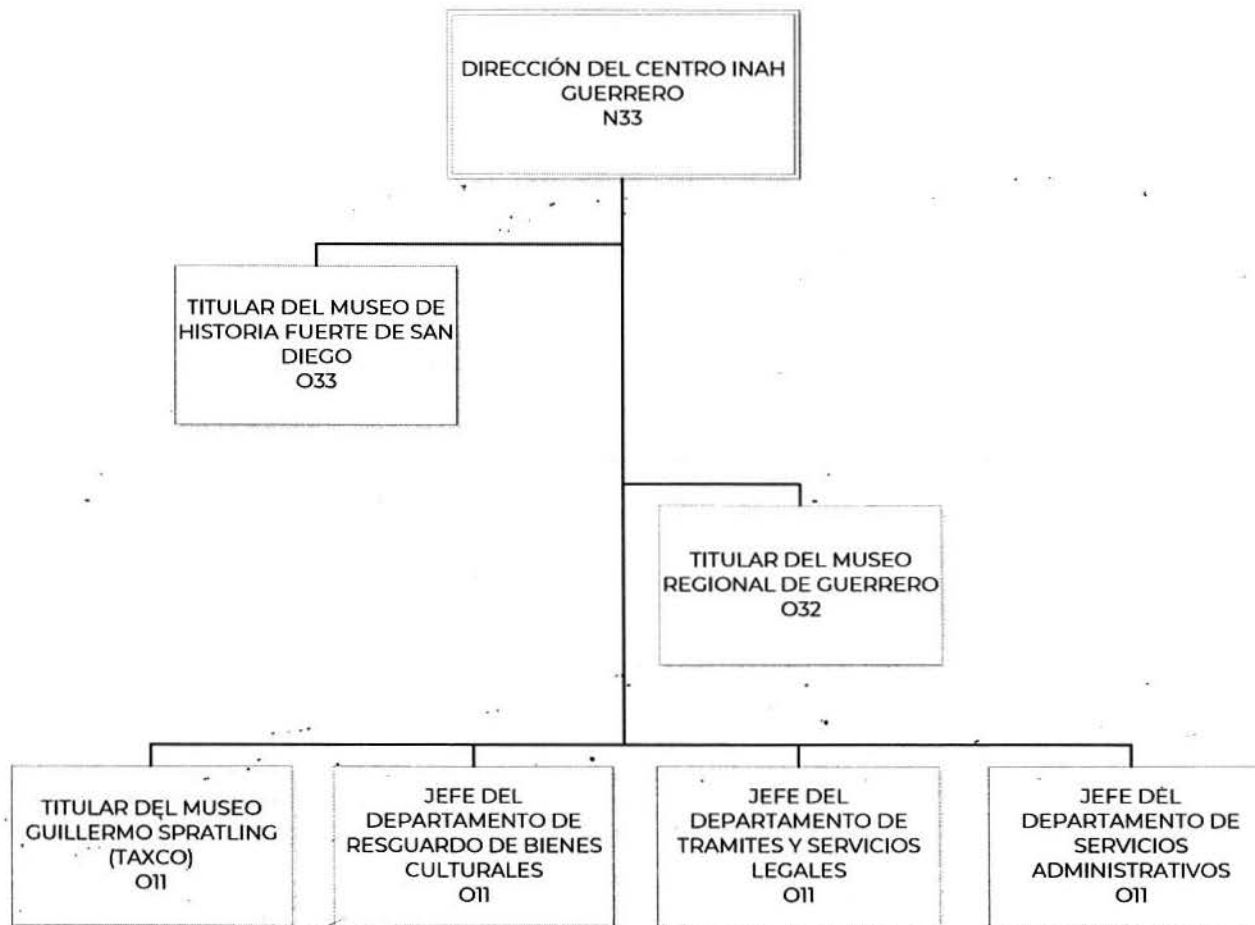
I

N

II

III

IV



CV

Antrop. Diego Prieto Hernández
Director General del INAH

CV

Antrop. Pedro Velázquez Beltrán
Secretario Administrativo del INAH





DIRECCIÓN DEL CENTRO INAH HIDALGO

Nivel Jerárquico

Nivel Salarial




 Antrop. Diego Prieto Hernández
 Director General del INAH


 Antrop. Pedro Velázquez Beltrán
 Secretario Administrativo del INAH



DIRECCIÓN DEL CENTRO INAH JALISCO

Nivel
Jerárquico

Nivel
Salarial

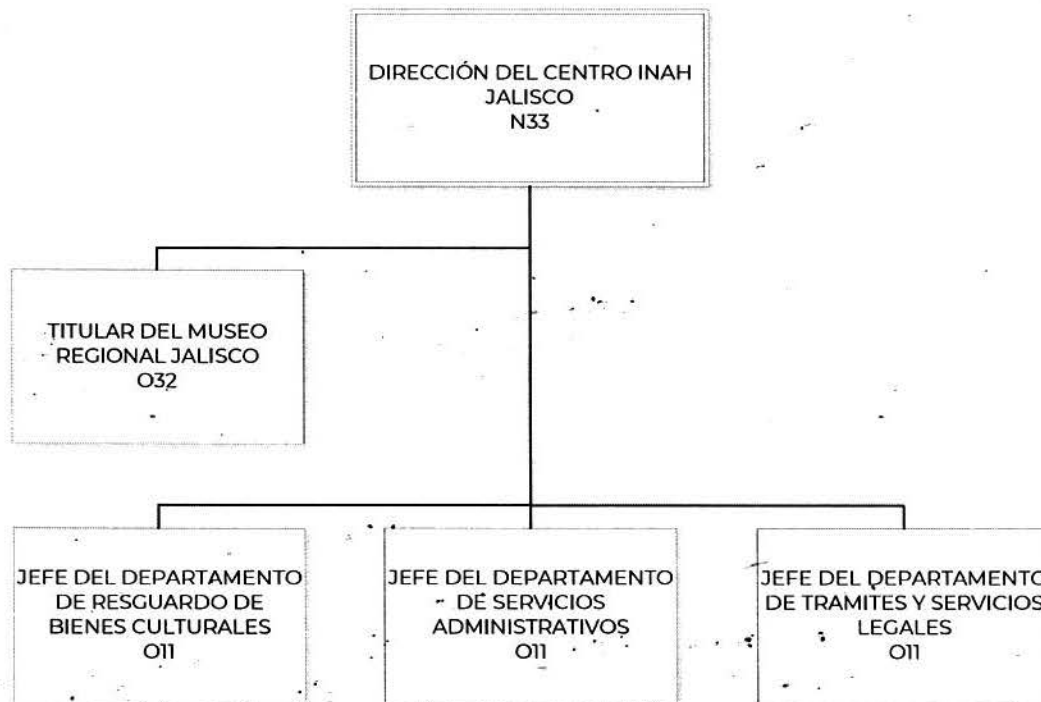
I

N

II

III

O



CV


Antrop. Diego Prieto Hernández
Director General del INAH

CV

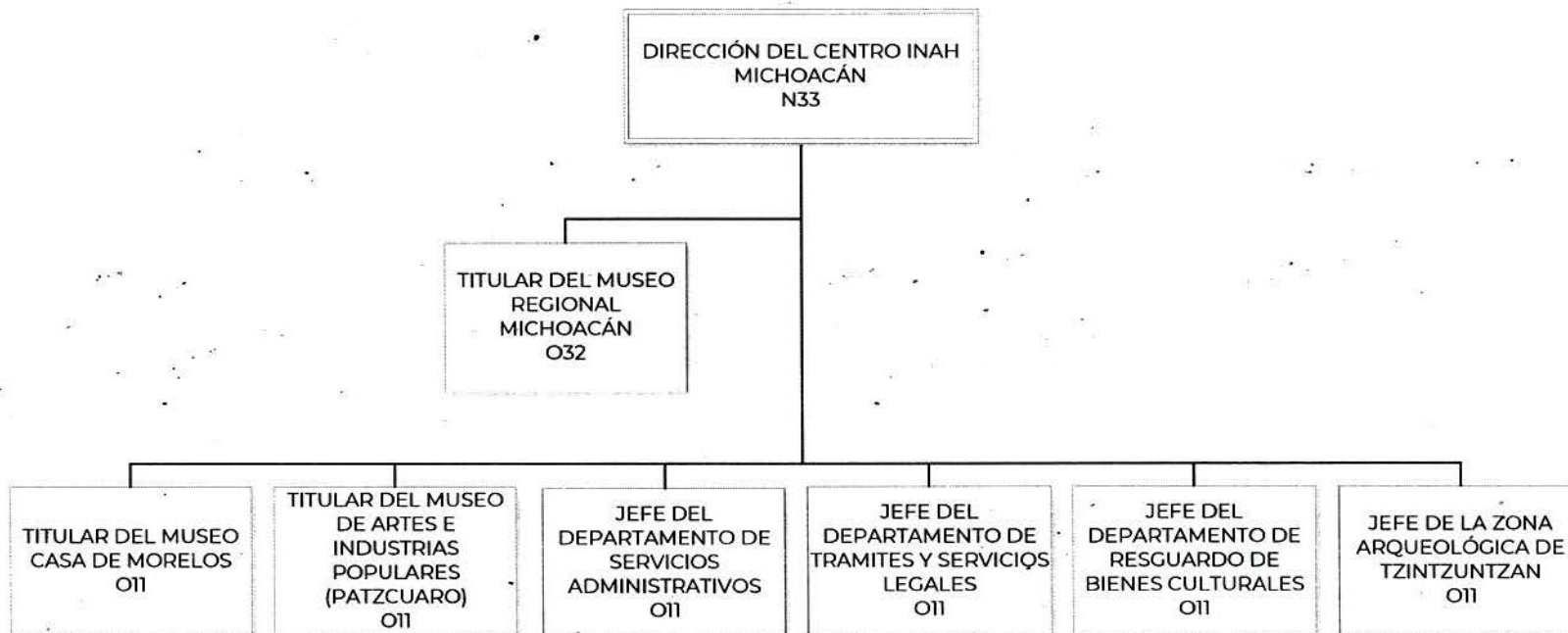

Antrop. Pedro Velázquez Beltrán
Secretario Administrativo del INAH



DIRECCIÓN DEL CENTRO INAH MICHOCÁN

Nivel Jerárquico

Nivel Salarial




Antrop. Diego Prieto Hernández
Director General del INAH


Antrop. Pedro Velazquez Beltrán
Secretario Administrativo del INAH

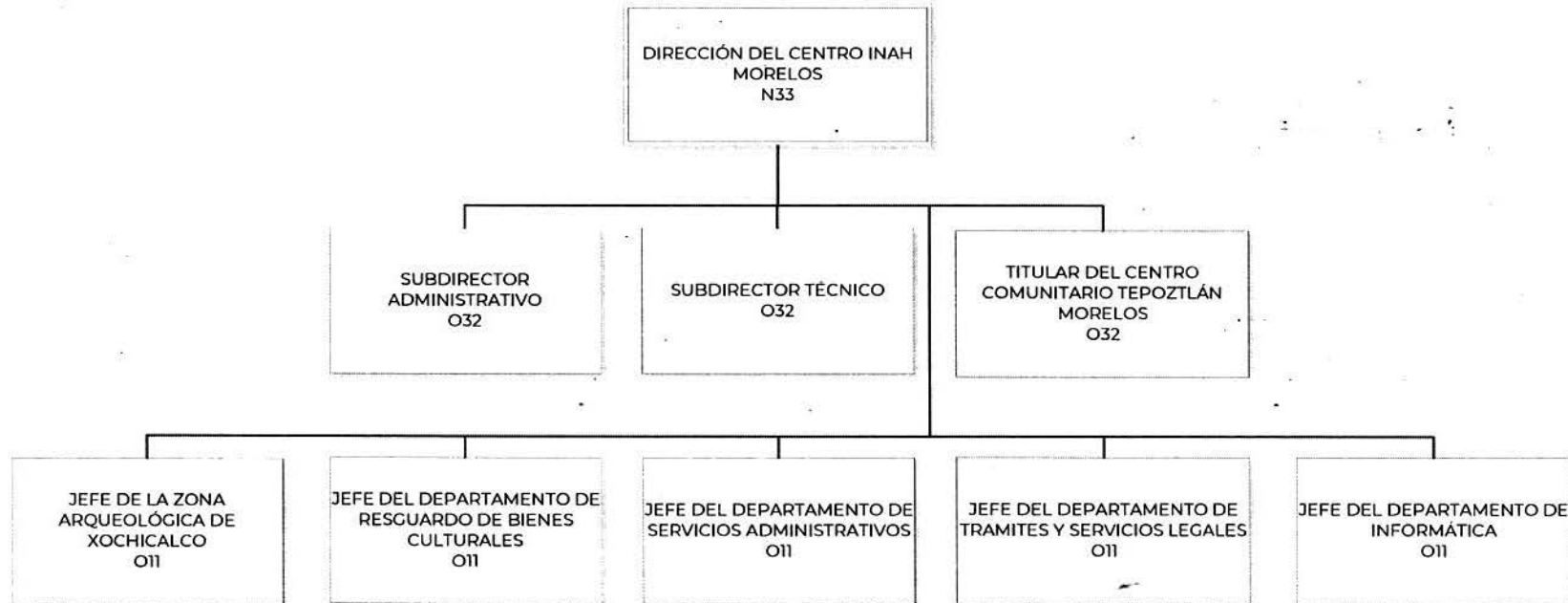




DIRECCIÓN DEL CENTRO INAH MORELOS

Nivel
Jerárquico

Nivel
Salarial



51 
 Antrop. Diego Prieto Hernández
 Director General del INAH

51 
 Antrop. Pedro Velázquez Beltrán
 Secretario Administrativo del INAH



DIRECCIÓN DEL CENTRO INAH NAYARIT

Nivel
Jerárquico

Nivel
Salarial

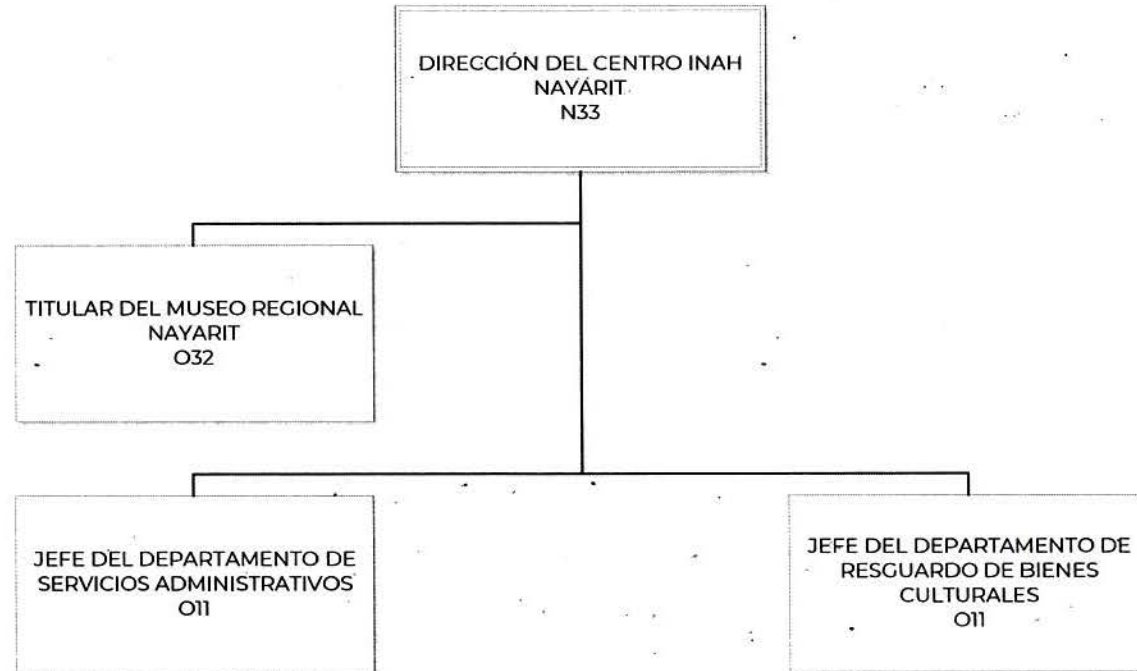
I

N

II

III

O



EX

Antrop. Diego Prieto Hernández
Director General del INAH

EX

Antrop. Pedro Velázquez Beltrán

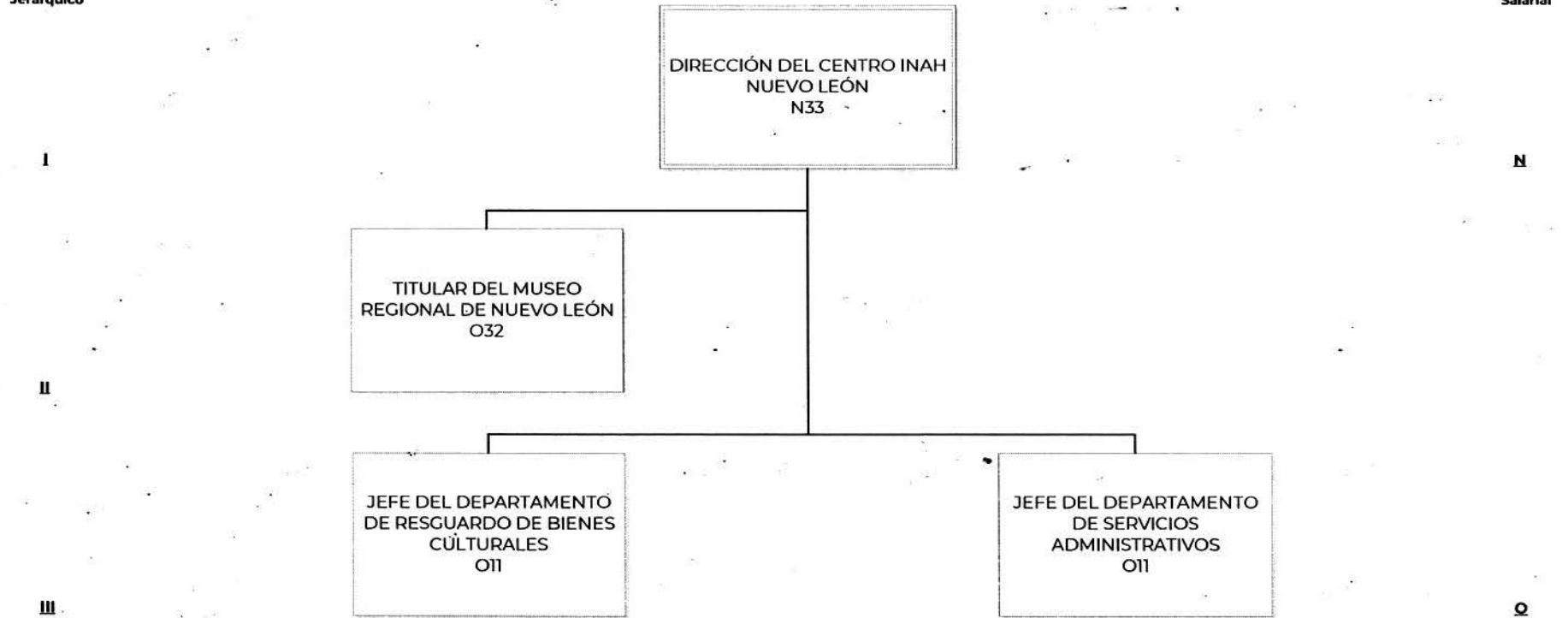
Antrop. Pedro Velázquez Beltrán
Secretario Administrativo del INAH



DIRECCIÓN DEL CENTRO INAH NUEVO LEÓN

Nivel
Jerárquico

Nivel
Salarial



CP

Antrop. Diego Prieto Hernández
Director General del INAH

CP

Antrop. Pedro Velázquez Beltrán
Secretario Administrativo del INAH



DIRECCIÓN DEL CENTRO INAH OAXACA

Nivel
Jerárquico

Nivel
Salarial

DIRECCIÓN DEL CENTRO INAH
OAXACA
N33

TITULAR DEL MUSEO
REGIONAL OAXACA
O32

SUBDIRECTOR DE LA
ZONA ARQUEOLÓGICA
DE MONTE ALBÁN
O32

TITULAR DE LA CASA DE
JUÁREZ
O11

JEFE DE LA ZONA
ARQUEOLÓGICA DE
MITLA
O11

JEFE DEL
DEPARTAMENTO DE
RESGUARDO DE BIENES
CULTURALES
O11

JEFE DEL
DEPARTAMENTO DE
SERVICIOS
ADMINISTRATIVOS
O11

JEFE DEL
DEPARTAMENTO DE
TRAMITES Y SERVICIOS
LEGALES
O11

JEFE DEL
DEPARTAMENTO DE
SERVICIOS
ADMINISTRATIVOS DE
MONTE ALBÁN
O11

EV



Antrop. Diego Prieto Hernández
Director General del INAH

EV



Antrop. Pedro Velázquez Beltrán
Secretario Administrativo del INAH



DIRECCIÓN DEL CENTRO INAH PUEBLA

Nivel
Jerárquico

Nivel
Salarial



31

Antrop. Diego Prieto Hernández
Director General del INAH

31

Antrop. Pedro Velázquez Beltrán
Secretario Administrativo del INAH



DIRECCIÓN DEL CENTRO INAH QUERÉTARO

Nivel
Jerárquico

Nivel
Salarial

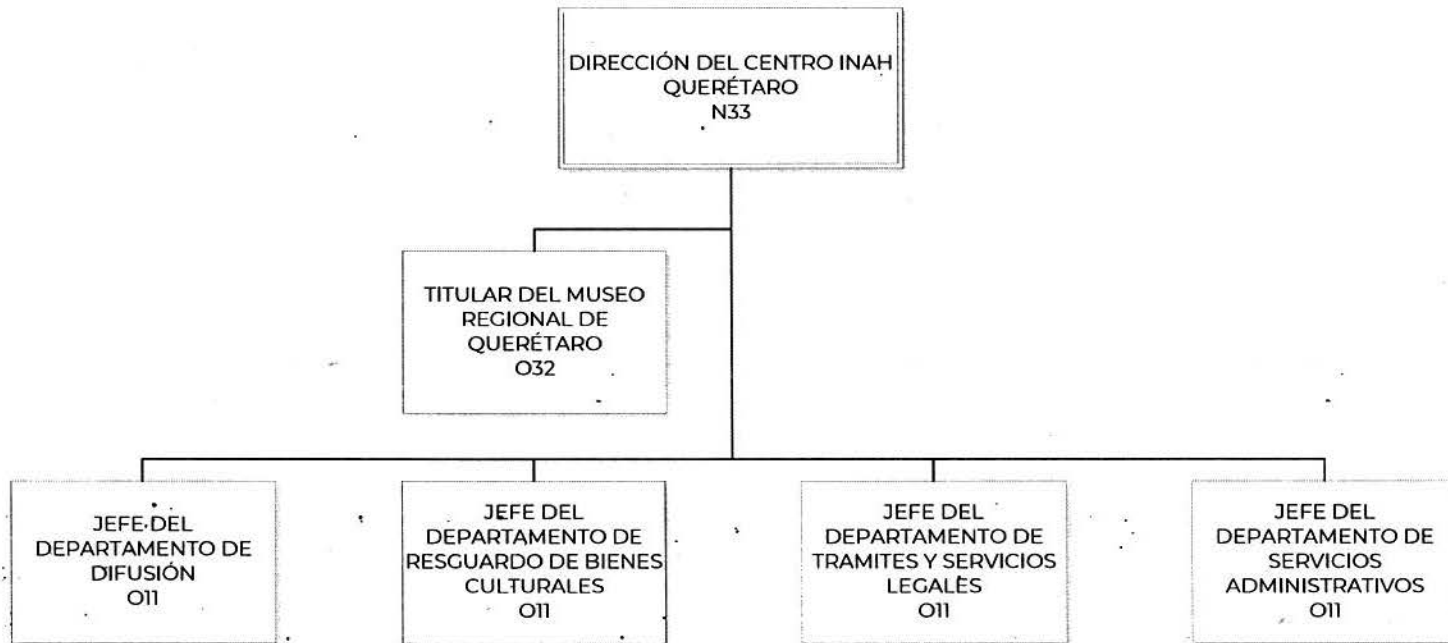
I

N


II

III

Q




 Antrop. Diego Prieto Hernández
 Director General del INAH


 Antrop. Pedro Velázquez Beltrán
 Secretario Administrativo del INAH





DIRECCIÓN DEL CENTRO INAH QUINTANA ROO

Nivel Jerárquico

Nivel Salarial

I

N

II

III

Q

DIRECCIÓN DEL CENTRO INAH
QUINTANA ROO
N33

TITULAR DEL MUSEO
REGIONAL DE CANCÚN
O33

SUBDIRECTOR DE LA ZONA
ARQUEOLÓGICA DE TULUM
O33

JEFE DE LA ZONA
ARQUEOLÓGICA DE SAN
GERVASIO
O11

JEFE DE LA ZONA
ARQUEOLÓGICA DE EL REY
O11

JEFE DE LA ZONA
ARQUEOLÓGICA DE COBA
O11

JEFE DEL DEPARTAMENTO
DE SERVICIOS
ADMINISTRATIVOS
O11

JEFE DEL DEPARTAMENTO
DE TRAMITES Y SERVICIOS
LEGALES
O11

JEFE DEL DEPARTAMENTO
DE RESGUARDO DE BIENES
CULTURALES
O11

EX

Antrop. Diego Prieto Hernández
Director General del INAH

EX

Antrop. Pedro Velázquez Beltrán
Secretario Administrativo del INAH



2024
Felipe Carrillo
PUERTO



DIRECCIÓN DEL CENTRO INAH SAN LUIS POTOSÍ

Nivel Jerárquico

Nivel Salarial

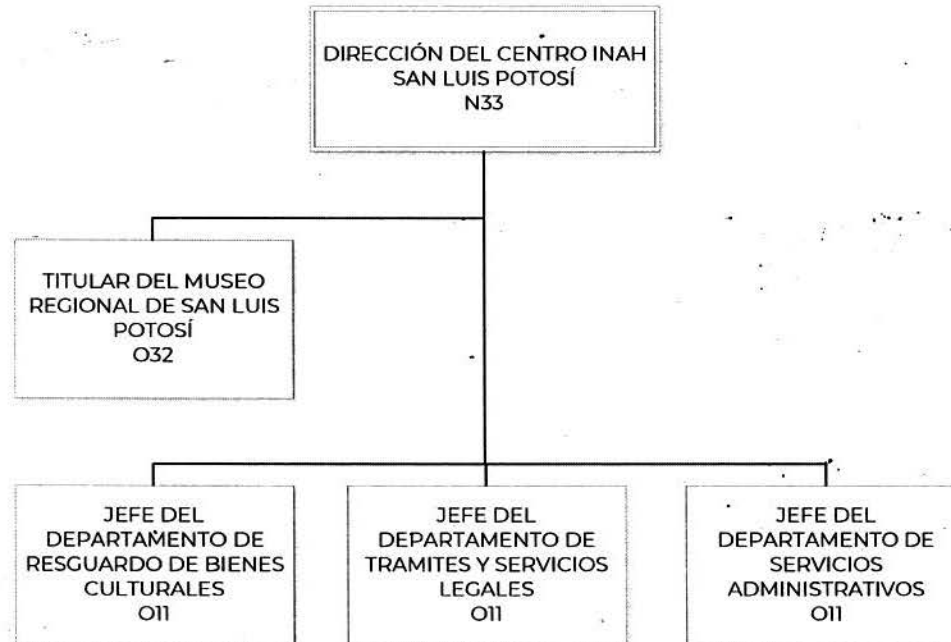
I

N

II

III

Q



23

[Handwritten signature]
 Antrop. Diego Prieto Hernández
 Director General del INAH

23

[Handwritten signature]
 Antrop. Pedro Velázquez Beltrán
 Secretario Administrativo del INAH





DIRECCIÓN DEL CENTRO INAH SINALOA

Nivel
Jerárquico

Nivel
Salarial



I

N

II

Q

2/3

Antrop. Diego Prieto Hernández
Director General del INAH

2/3

Antrop. Pedro Velázquez Beltrán
Secretario Administrativo del INAH



DIRECCIÓN DEL CENTRO INAH SONORA

Nivel
Jerárquico

Nivel
Salarial

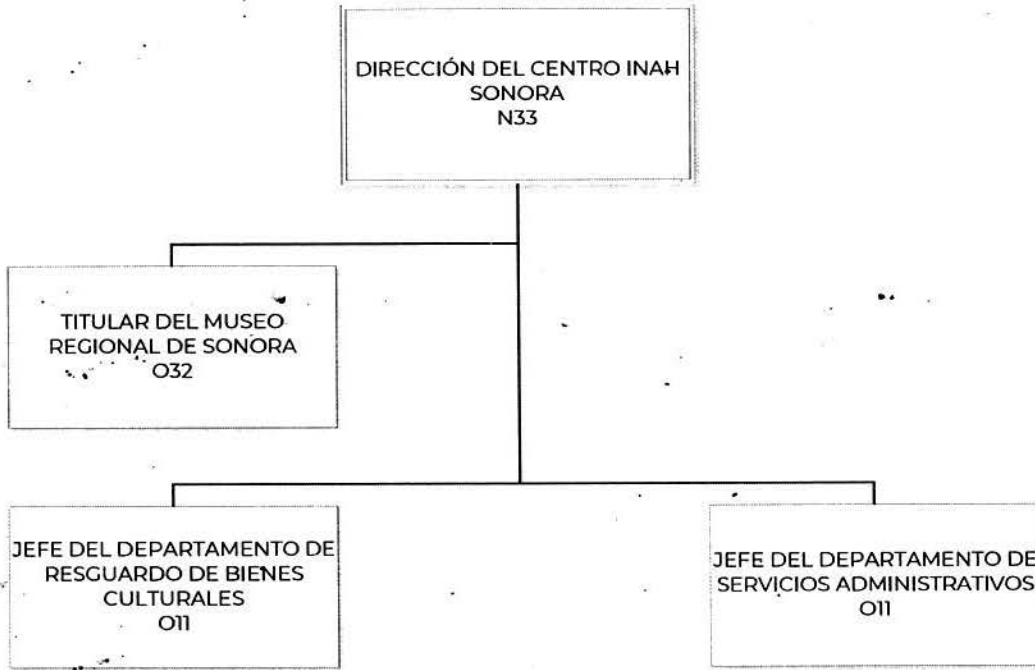
I

N

II

III

Q



cy

Antrop. Diego Prieto Hernández
Director General del INAH

cy

Antrop. Pedro Velázquez Beltrán
Secretario Administrativo del INAH





DIRECCIÓN DEL CENTRO INAH TABASCO

Nivel Jerárquico

Nivel Salarial

I

N

DIRECCIÓN DEL CENTRO INAH
TABASCO
N33

JEFE DE LA ZONA
ARQUEOLÓGICA DE LA VENTA
011

JEFE DE LA ZONA
ARQUEOLÓGICA DE
COMALCALCO
011

JEFE DEL DEPARTAMENTO DE
TRAMITES Y SERVICIOS
LEGALES
011

JEFE DEL DEPARTAMENTO DE
RESGUARDO DE BIENES
CULTURALES
011

JEFE DEL DEPARTAMENTO DE
SERVICIOS ADMINISTRATIVOS
011

II

O

31

Antrop. Diego Prieto Hernández
Director General del INAH

31

Antrop. Pedro Velázquez Beltrán
Secretario Administrativo del INAH

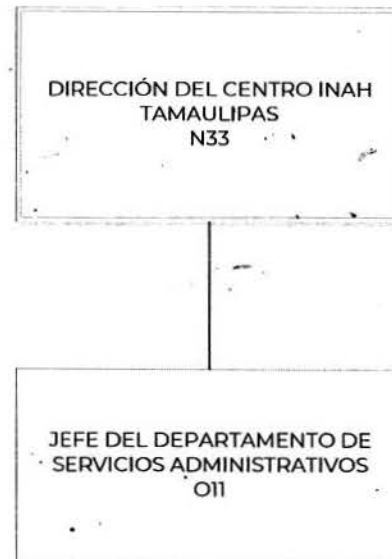


2024
Felipe Carrillo
PUERTO

DIRECCIÓN DEL CENTRO INAH TAMAULIPAS

Nivel
Jerárquico.

Nivel
Salarial



I

N

II

Q

cy

Antrop. Diego Prieto Hernández
Director General del INAH

cy

Antrop. Pedro Velázquez Beltrán
Secretario Administrativo del INAH

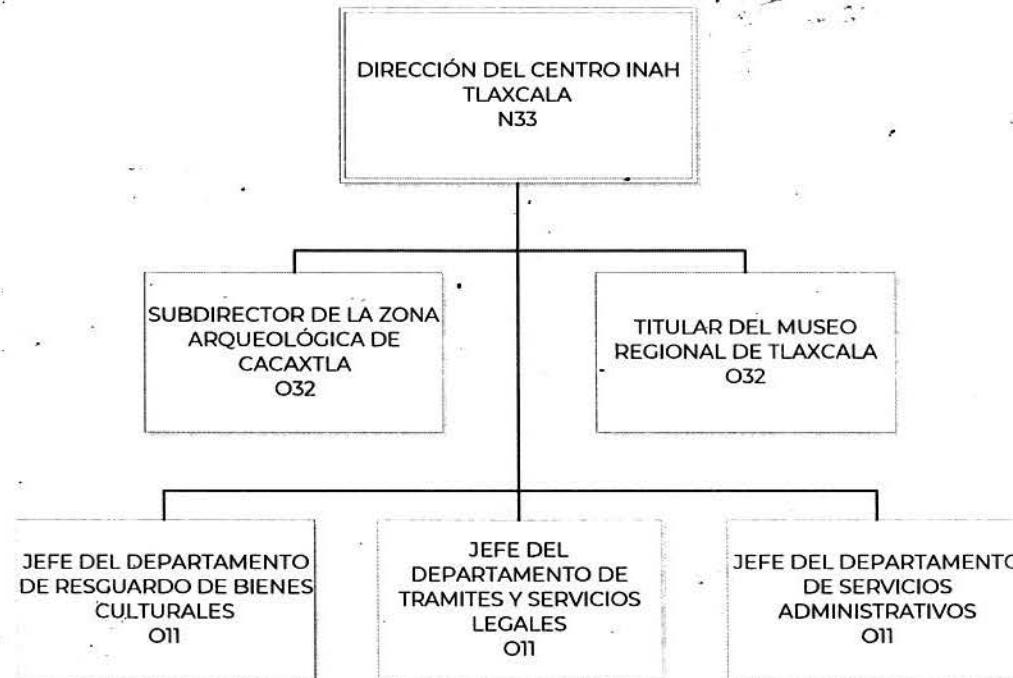





DIRECCIÓN DEL CENTRO INAH TLAXCALA

Nivel
Jerárquico

Nivel
Salarial




 Antrop. Diego Prieto Hernández
 Director General del INAH


 Antrop. Pedro Velázquez Beltrán
 Secretario Administrativo del INAH

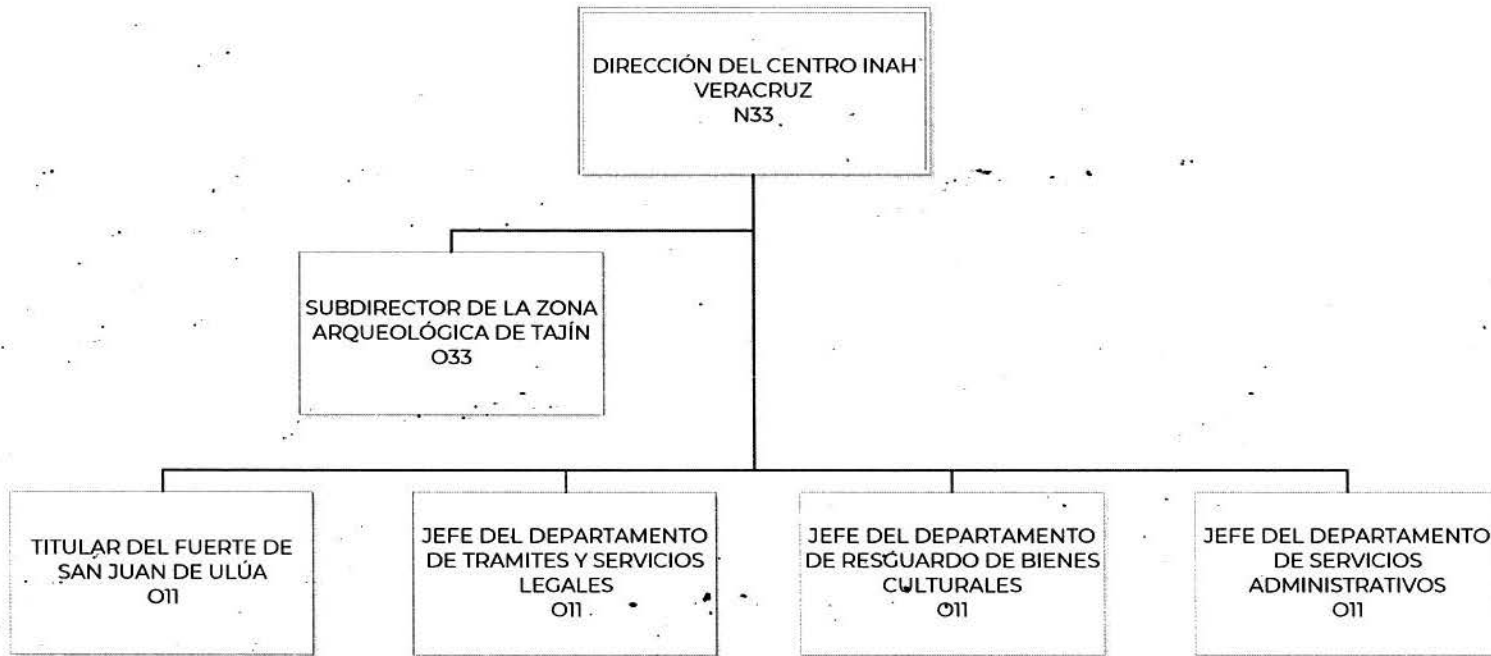




DIRECCIÓN DEL CENTRO INAH VERACRUZ

Nivel Jerárquico

Nivel Salarial



21/ 
 Antrop. Diego Prieto Hernández
 Director General del INAH

21/ 
 Antrop. Pedro Velázquez Beltrán
 Secretario Administrativo del INAH





DIRECCIÓN DEL CENTRO INAH YUCATÁN

Nivel
Jerárquico

Nivel
Salarial



21



Antrop. Diego Prieto Hernández
Director General del INAH

13



Antrop. Pedro Velázquez Beltrán
Secretario Administrativo del INAH



DIRECCIÓN DEL CENTRO INAH ZACATECAS

Nivel
Jerárquico

Nivel
Salarial



Antrop. Diego Prieto Hernández
Director General del INAH

Antrop. Pedro Velázquez Beltrán
Secretario Administrativo del INAH



SECRETARÍA TÉCNICA

Nivel Jerárquico

Nivel Salarial

I

SECRETARIO TÉCNICO
M33

M

COORDINACIÓN NACIONAL DE ANTHROPOLOGÍA
M21

COORDINACIÓN NACIONAL DE ARQUEOLOGÍA
M21

COORDINACIÓN NACIONAL DE CONSERVACIÓN DEL PATRIMONIO CULTURAL
M21

COORDINACIÓN NACIONAL DE DIFUSIÓN
M21

COORDINACIÓN NACIONAL DE MONUMENTOS HISTÓRICOS
M21

COORDINACIÓN NACIONAL DE MUSEOS Y EXPOSICIONES
M21

II

DIRECTOR DE LA BIBLIOTECA NACIONAL DE ANTHROPOLOGÍA E HISTORIA
N33

DIRECTOR DE LA ESCUELA NACIONAL DE ANTHROPOLOGÍA E HISTORIA
N33

DIRECTOR DE LA ESCUELA NACIONAL DE CONSERVACIÓN, RESTAURACIÓN Y MUSEOGRAFÍA
N33

DIRECTOR DE INVESTIGACIONES HISTÓRICAS
N33

DIRECTOR DE RELACIONES INTERINSTITUCIONALES
N33

DIRECTOR DE ANÁLISIS Y SEGUIMIENTO DE PROYECTOS
N33

DIRECTOR DE PLANEACIÓN Y EVALUACIÓN TÉCNICA
N33

N

III

DIRECTOR DE LA ESCUELA DE ANTHROPOLOGÍA E HISTORIA DEL NORTE DE MÉXICO
O32

SUBDIRECTOR ADMINISTRATIVO
O32

SUBDIRECTOR DE ENLACE ACADÉMICO
O32

IV

JEFE DEL DEPARTAMENTO DE SERVICIOS ESCOLARES
O11

V

O

EV

Antrop. Diego Prieto Hernández
Director General del INAH

EV

Antrop. Pedro Velázquez Beltrán
Secretario Administrativo del INAH



COORDINACIÓN NACIONAL DE ANTROPOLOGÍA

Nivel Jerárquico

Nivel Salarial

I

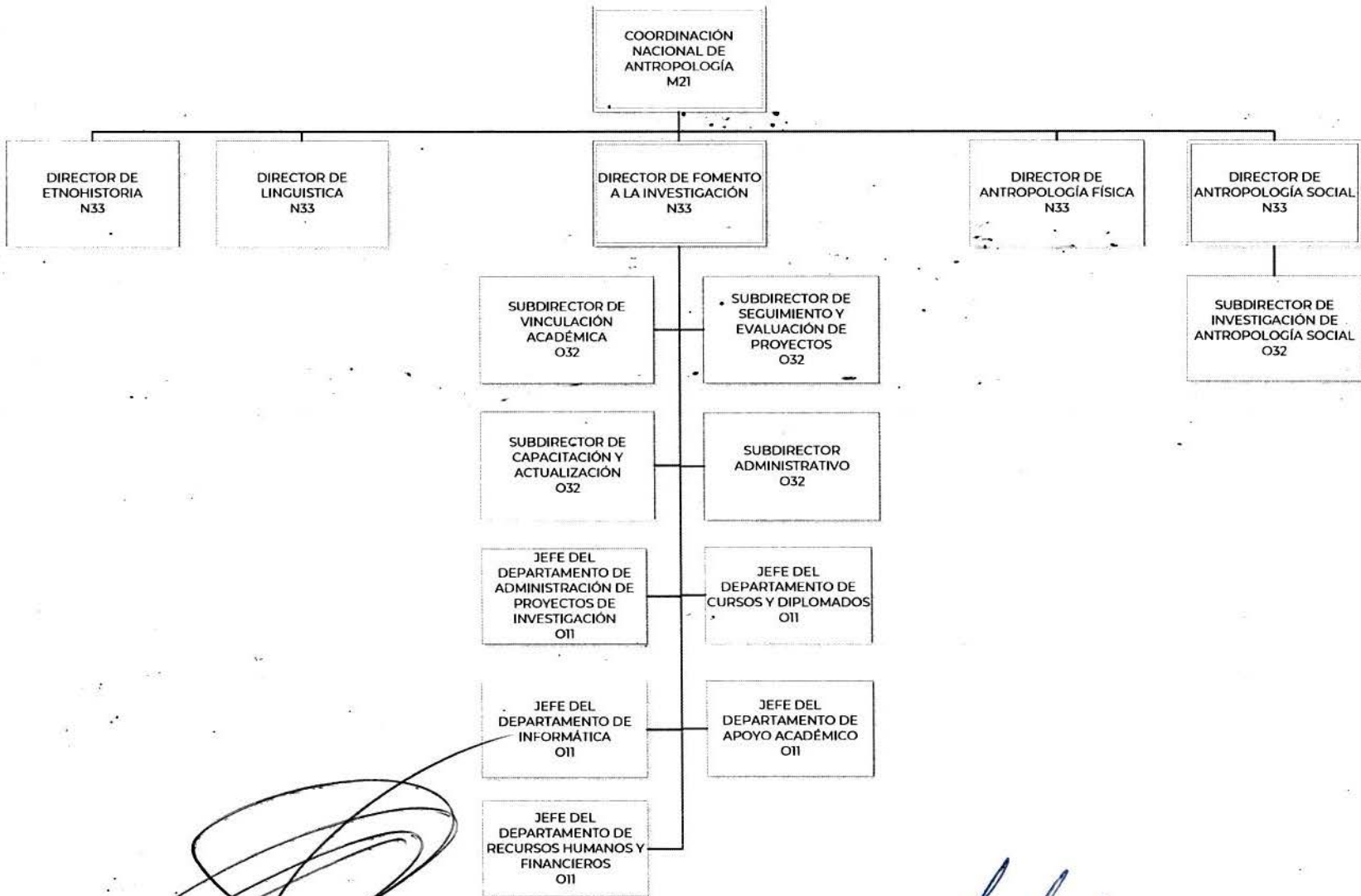
M

II

N

III

IV



Antrop. Diego Prieto Hernández
Director General del INAH

Antrop. Pedro Velázquez Beltrán
Secretario Administrativo del INAH



COORDINACIÓN NACIONAL DE ARQUEOLOGÍA

Nivel Jerárquico

Nivel Salarial

I

M

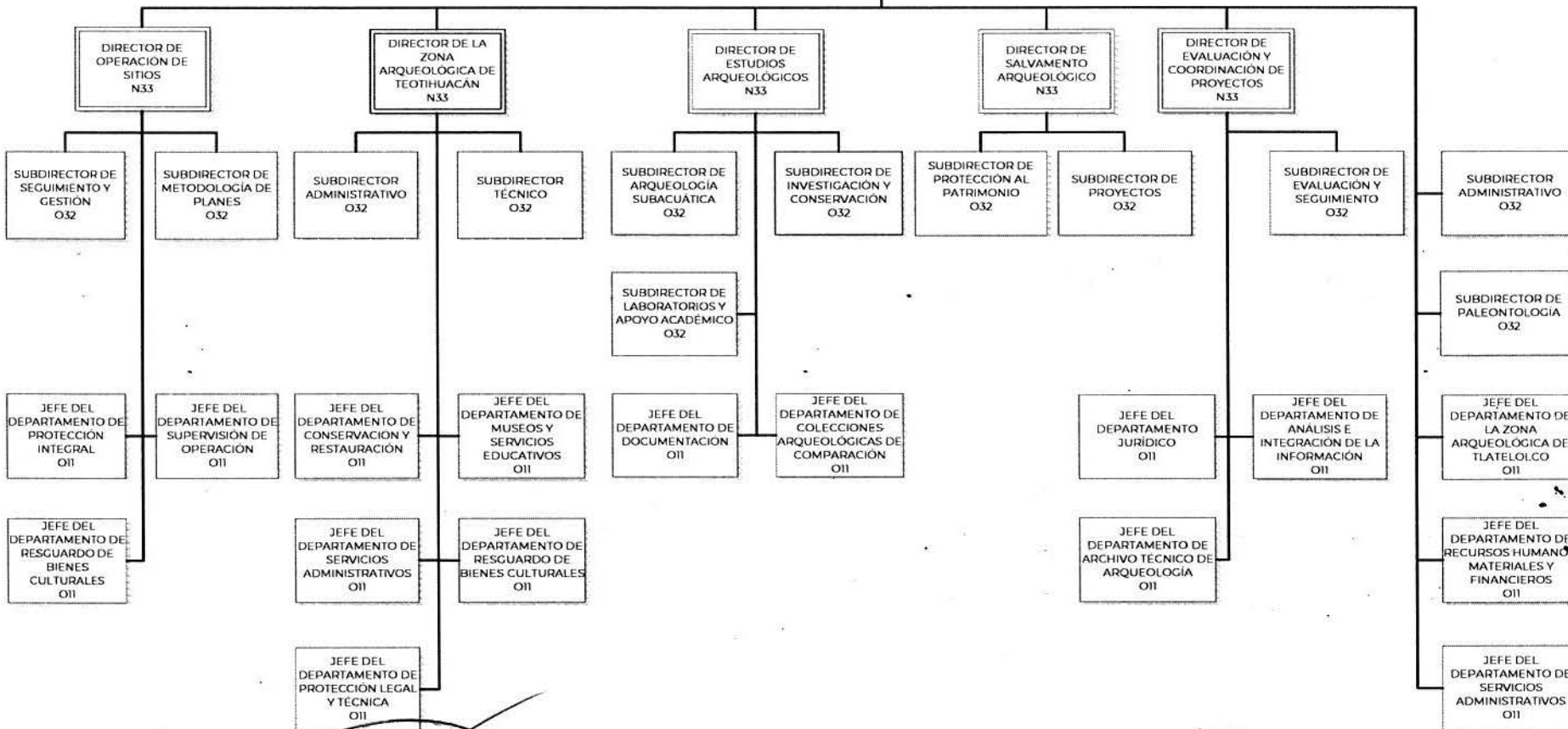
II

N

III

IV

COORDINACIÓN NACIONAL DE ARQUEOLOGÍA
M21



EV
Antrop. Diego Prieto Hernández
Director General del INAH

EV
Antrop. Pedro Velázquez Beltrán
Secretario Administrativo del INAH



COORDINACIÓN NACIONAL DE CONSERVACIÓN DEL PATRIMONIO CULTURAL

Nivel Jerárquico

Nivel Salarial

I

M

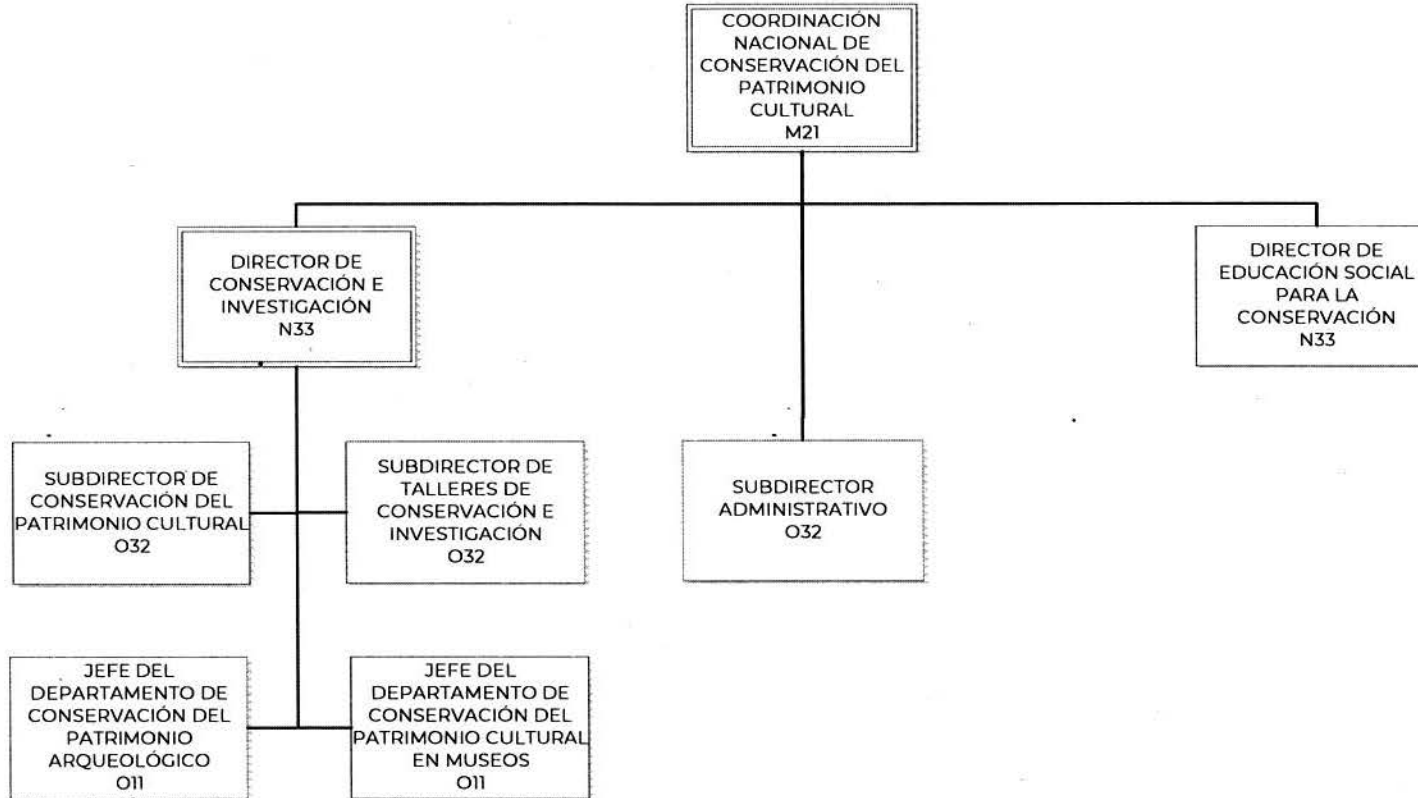
II

N

III

IV

Q



CV

Antrop. Diego Prieto Hernández
Director General del INAH

CV

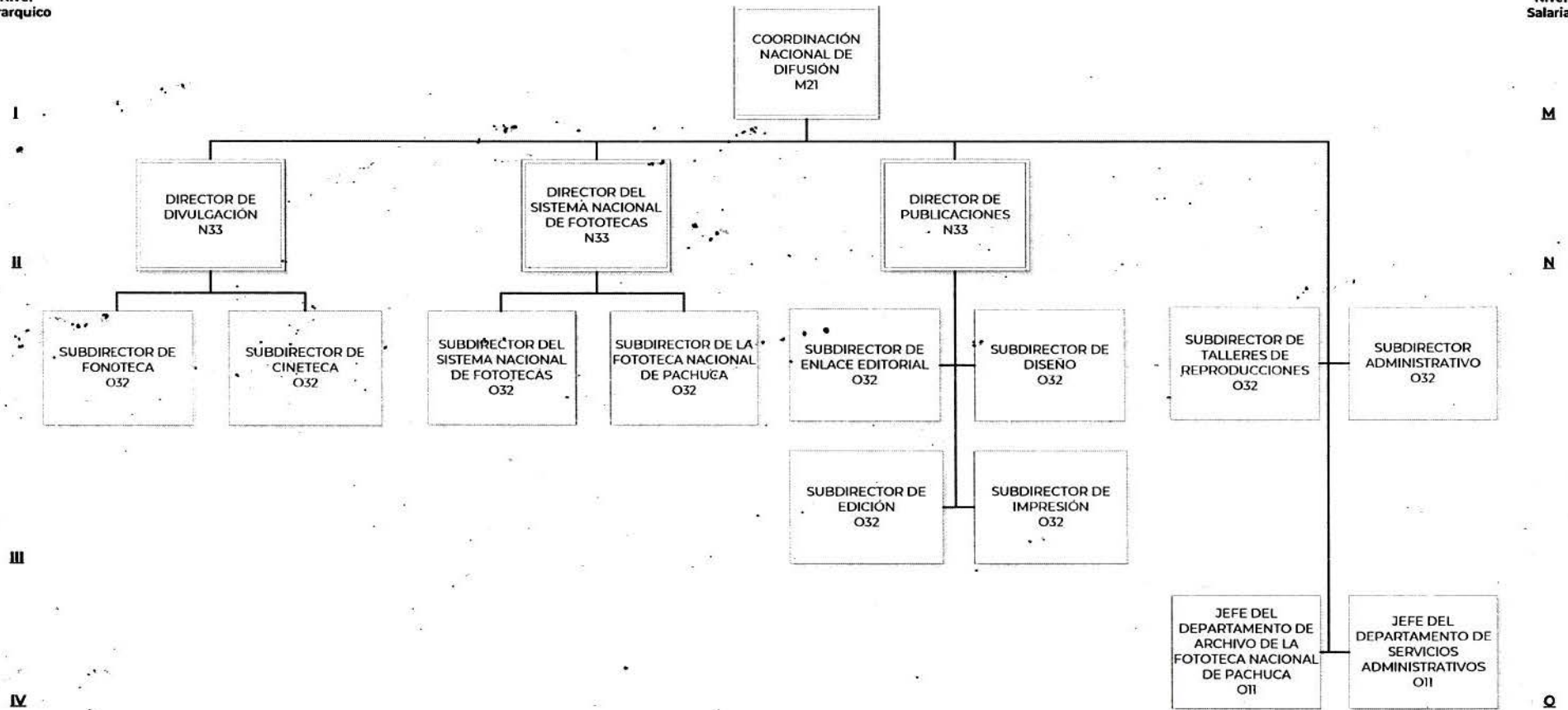
Antrop. Pedro Velázquez Beltrán
Secretario Administrativo del INAH



COORDINACIÓN NACIONAL DE DIFUSIÓN

Nivel Jerárquico

Nivel Salarial




Antrop. Diego Prieto Hernández
Director General del INAH


Antrop. Pedro Velázquez Beltrán
Secretario Administrativo del INAH



COORDINACIÓN NACIONAL DE MONUMENTOS HISTÓRICOS

Nivel Jerárquico

Nivel Salarial

I

M



II

N

III

IV

O

EV

Antrop. Diego Prieto Hernández
Director General del INAH

CV

Antrop. Pedro Velázquez Beltrán
Secretario Administrativo del INAH





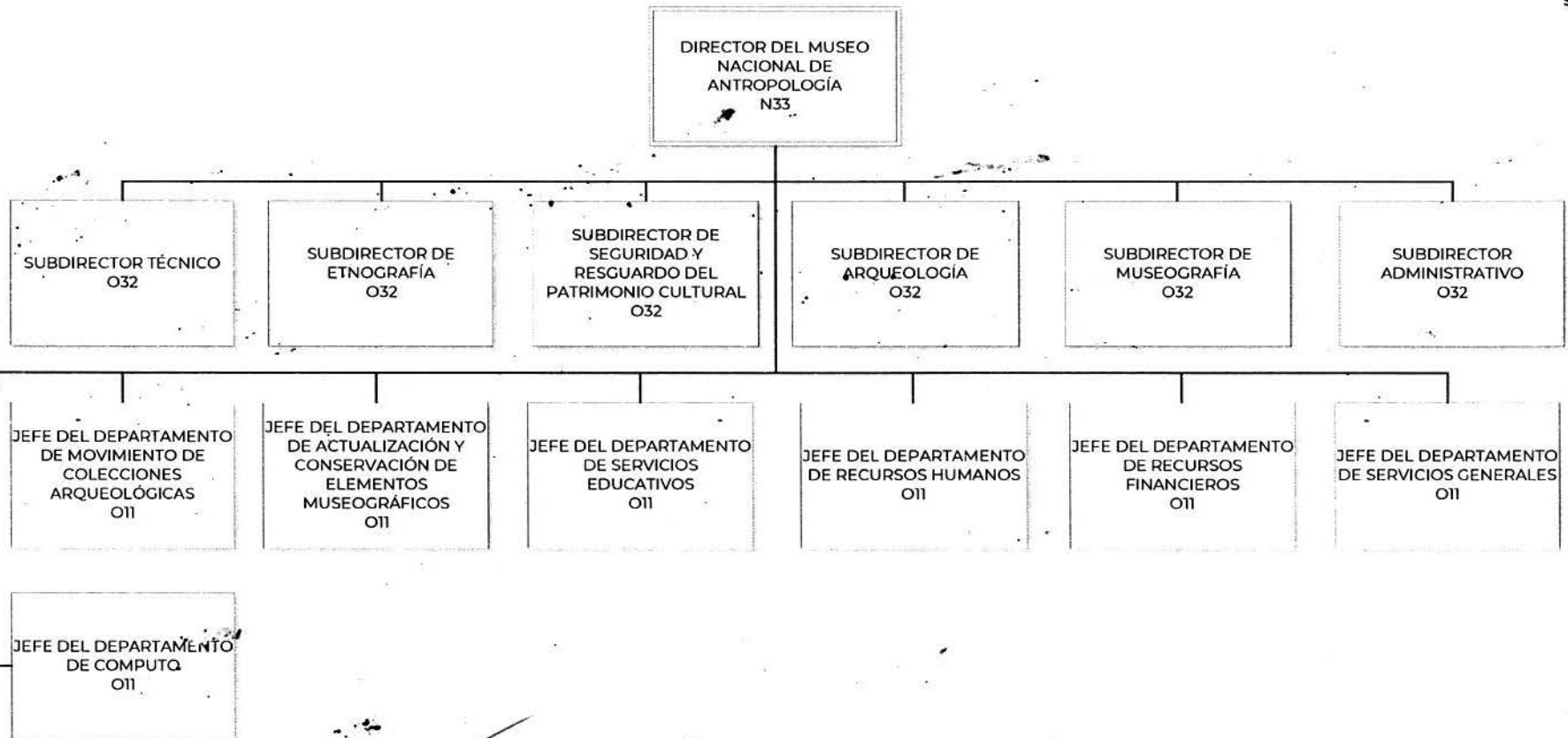
DIRECCIÓN DEL MUSEO NACIONAL DE ANTROPOLOGÍA

Nivel Jerárquico

Nivel Salarial

I

N



III

CP

[Handwritten Signature]

Antrop. Diego Prieto Hernández
Director General del INAH

CP

[Handwritten Signature]

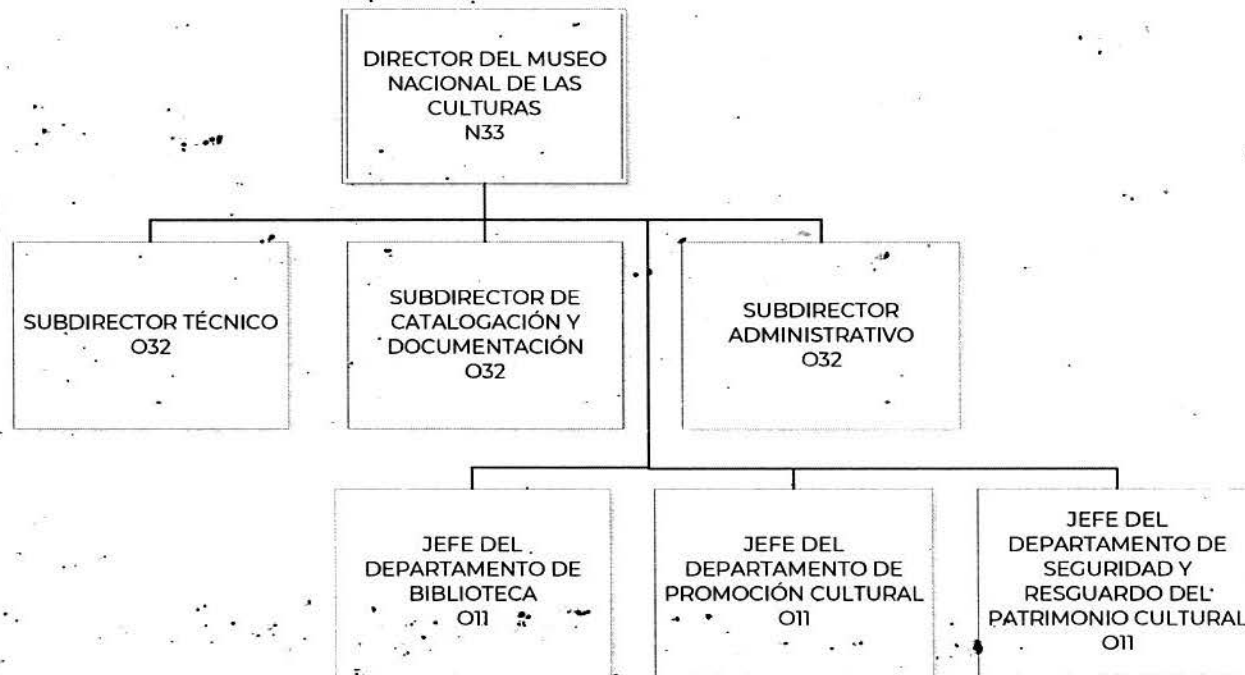
Antrop. Pedro Velázquez Beltrán
Secretario Administrativo del INAH



DIRECCIÓN DEL MUSEO NACIONAL DE LAS CULTURAS

Nivel Jerárquico

Nivel Salarial

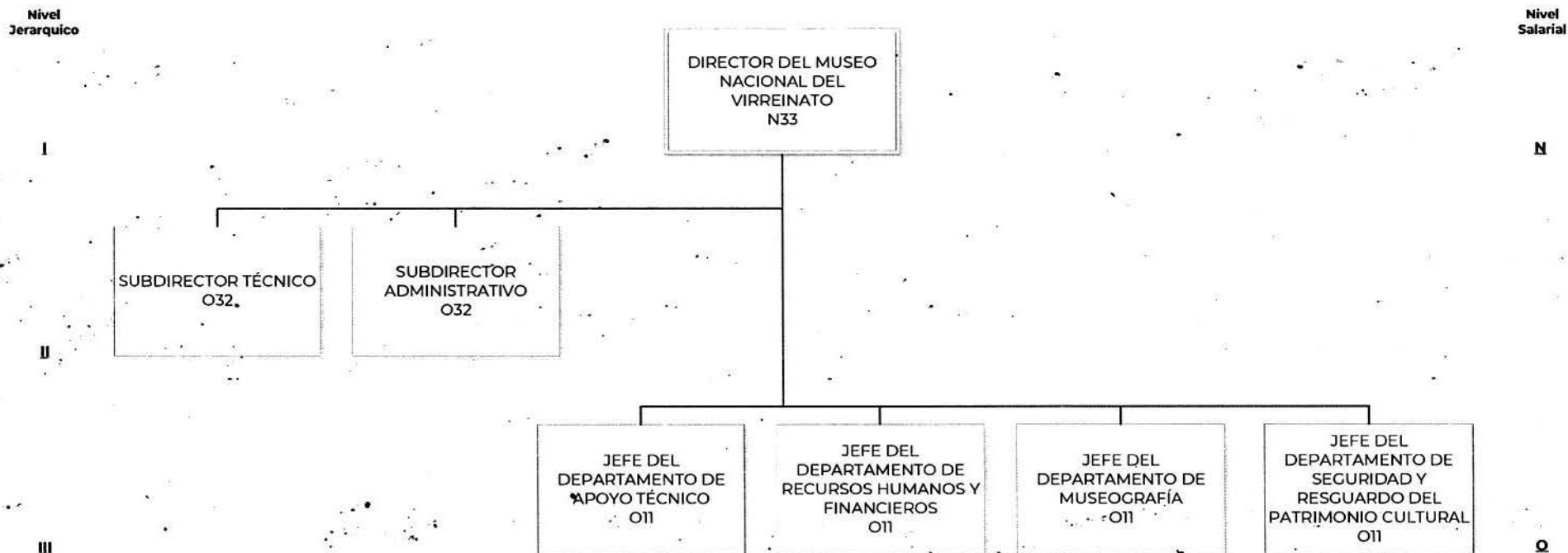



Antrop. Diego Prieto Hernández
Director General del INAH


Antrop. Pedro Velázquez Beltrán
Secretario Administrativo del INAH



DIRECCIÓN DEL MUSEO NACIONAL DEL VIRREINATO



EV



Antrop. Diego Prieto Hernández
Director General del INAH

EV



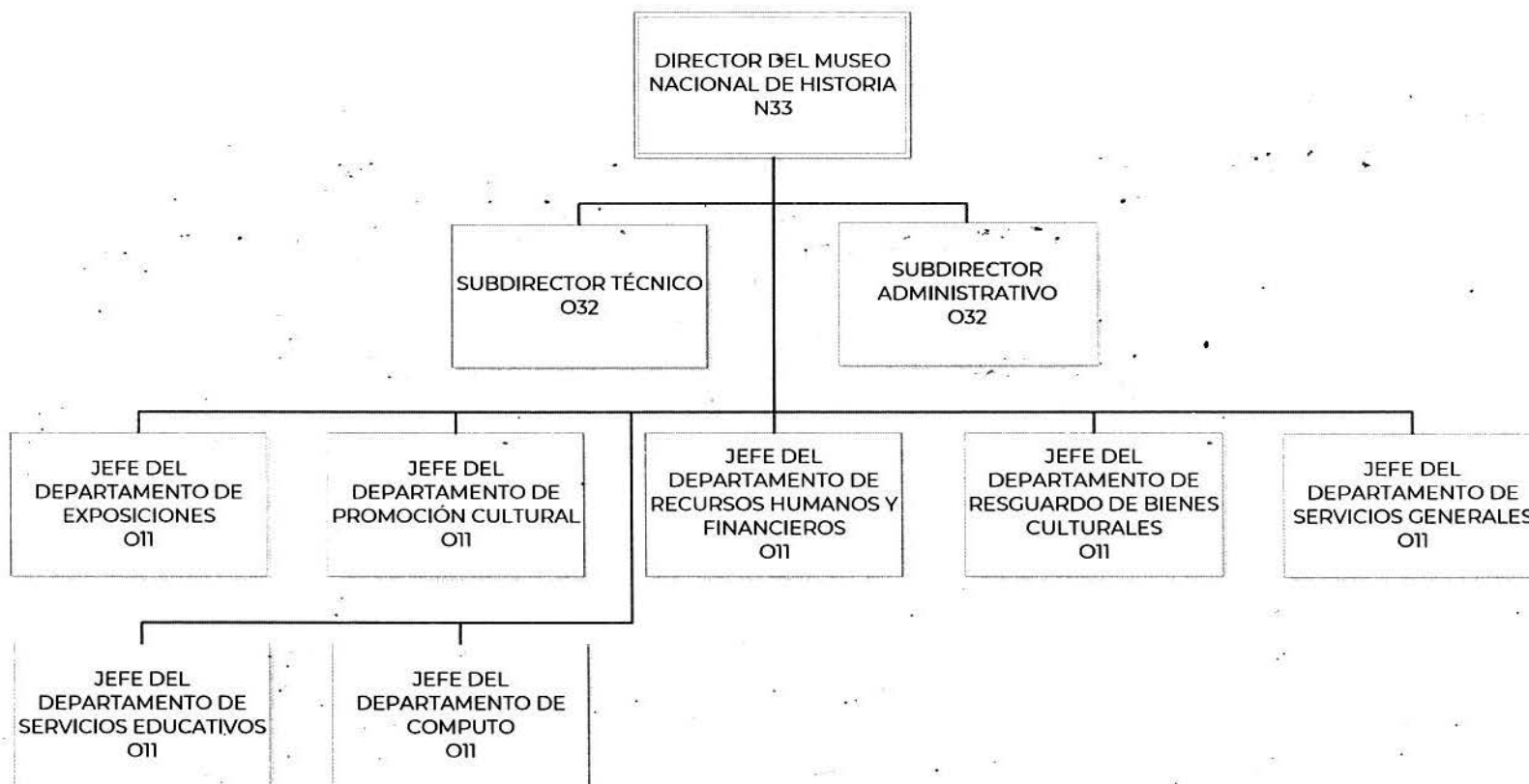
Antrop. Pedro Velázquez Beltrán
Secretario Administrativo del INAH



DIRECCIÓN DEL MUSEO NACIONAL DE HISTORIA

Nivel Jerárquico

Nivel Salarial



EV


Antrop. Diego Prieto Hernández
Director General del INAH

EV


Antrop. Pedro Velázquez Beltrán
Secretario Administrativo del INAH



DIRECCIÓN DEL MUSEO NACIONAL DE LAS INTERVENCIONES

Nivel Jerárquico

Nivel Salarial



41 
Antrop. Diego Prieto Hernández
Director General del INAH

41 
Antrop. Pedro Velázquez Beltrán
Secretario Administrativo del INAH





TITULAR DEL MUSEO DEL TEMPLO MAYOR

Nivel Jerárquico

Nivel Salarial

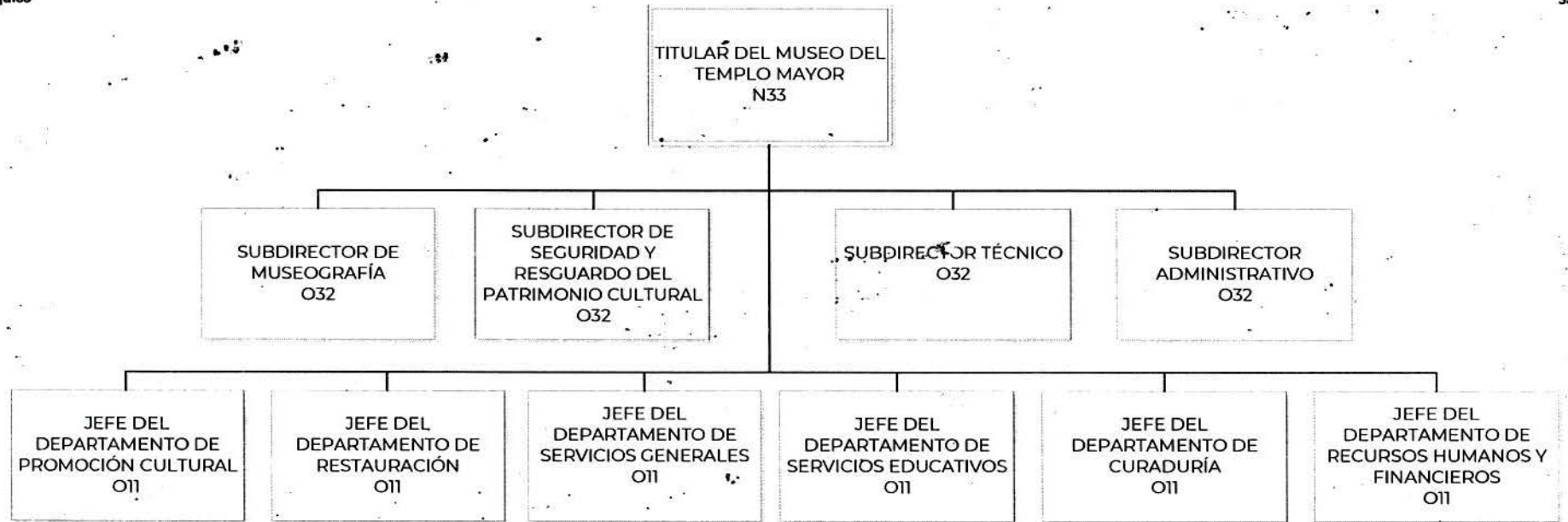
I

N

II

III

Q




 Antrop. Diego Prieto Hernández
 Director General del INAH


 Antrop. Pedro Velázquez Beltrán
 Secretario Administrativo del INAH



TITULAR DEL MUSEO DE EL CARMEN

Nivel Jerárquico

Nivel Salarial

I

N

II

O



CV

Antrop. Diego Prieto Hernández
Director General del INAH

CV

Antrop. Pedro Velázquez Beltrán
Secretario Administrativo del INAH



TITULAR DEL MUSEO REGIONAL DE GUADALUPE ZACATECAS

Nivel Jerárquico

Nivel Salarial

I

N

II

Q



EV


 Antrop. Diego Prieto Hernández
 Director General del INAH

EV


 Antrop. Pedro Velázquez Beltrán
 Secretario Administrativo del INAH



DIRECCIÓN DE LA BIBLIOTECA NACIONAL DE ANTROPOLOGÍA E HISTORIA

Nivel Jerárquico

Nivel Salarial

I

N

DIRECTOR DE LA BIBLIOTECA NACIONAL DE ANTROPOLOGÍA E HISTORIA
N33

II

SUBDIRECTOR DE DOCUMENTACIÓN
O32

SUBDIRECTOR DE BIBLIOTECA
O32

III

O

JEFE DEL DEPARTAMENTO DE INVESTIGACIÓN
O11

JEFE DEL DEPARTAMENTO DE SERVICIOS AL PÚBLICO
O11

JEFE DEL DEPARTAMENTO DE SERVICIOS ADMINISTRATIVOS
O11


Antrop. Diego Prieto Hernández
Director General del INAH


Antrop. Pedro Velázquez Beltrán
Secretario Administrativo del INAH



DIRECCIÓN DE LA ESCUELA NACIONAL DE ANTHROPOLOGÍA E HISTORIA

Nivel Jerárquico

Nivel Salarial

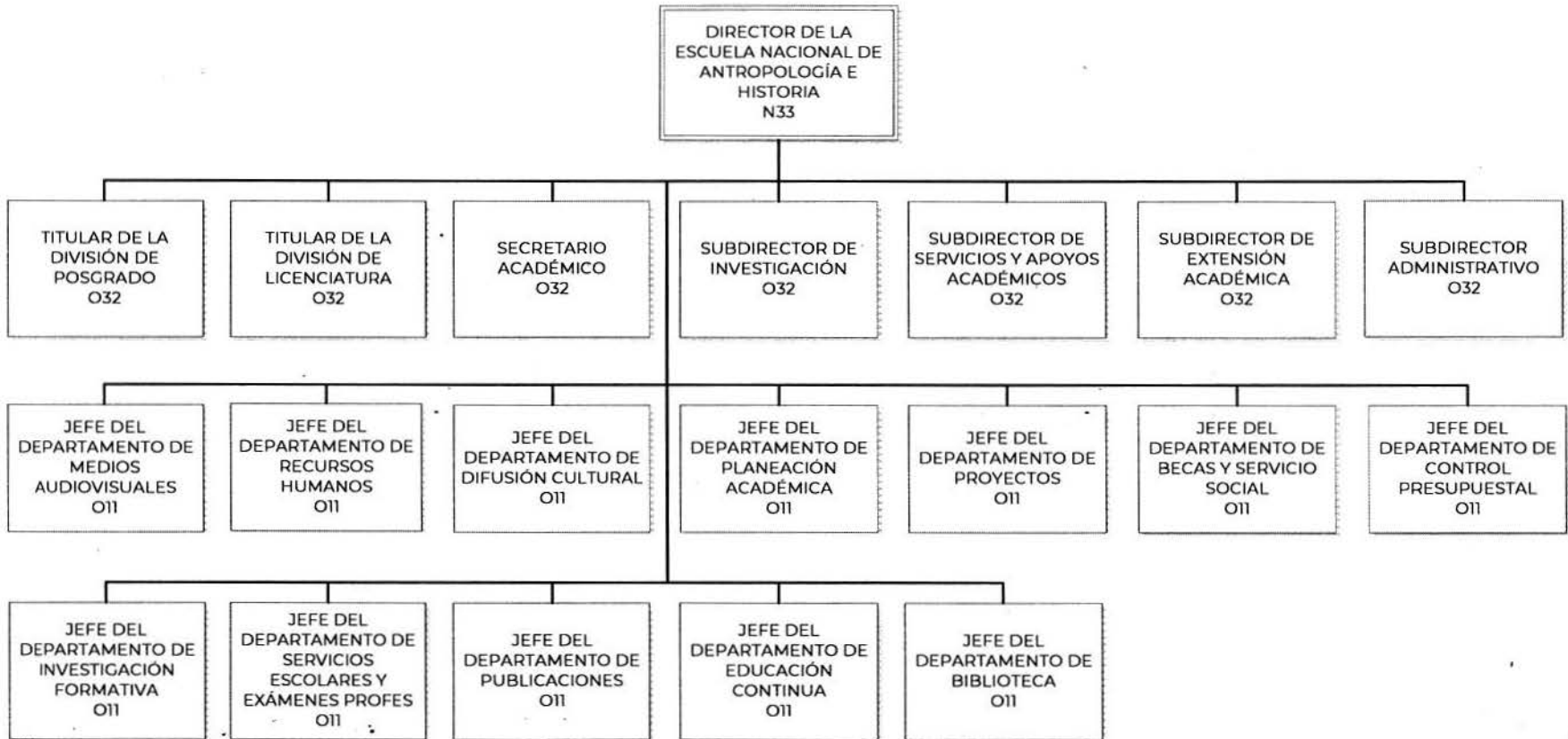
I

N

II

III

Q



34 
Antrop. Diego Prieto Hernández
Director General del INAH

4 
Antrop. Pedro Velázquez Beltrán
Secretario Administrativo del INAH





DIRECCIÓN DE LA ESCUELA NACIONAL DE CONSERVACIÓN, RESTAURACIÓN Y MUSEOGRAFÍA

Nivel Jerárquico

Nivel Salarial

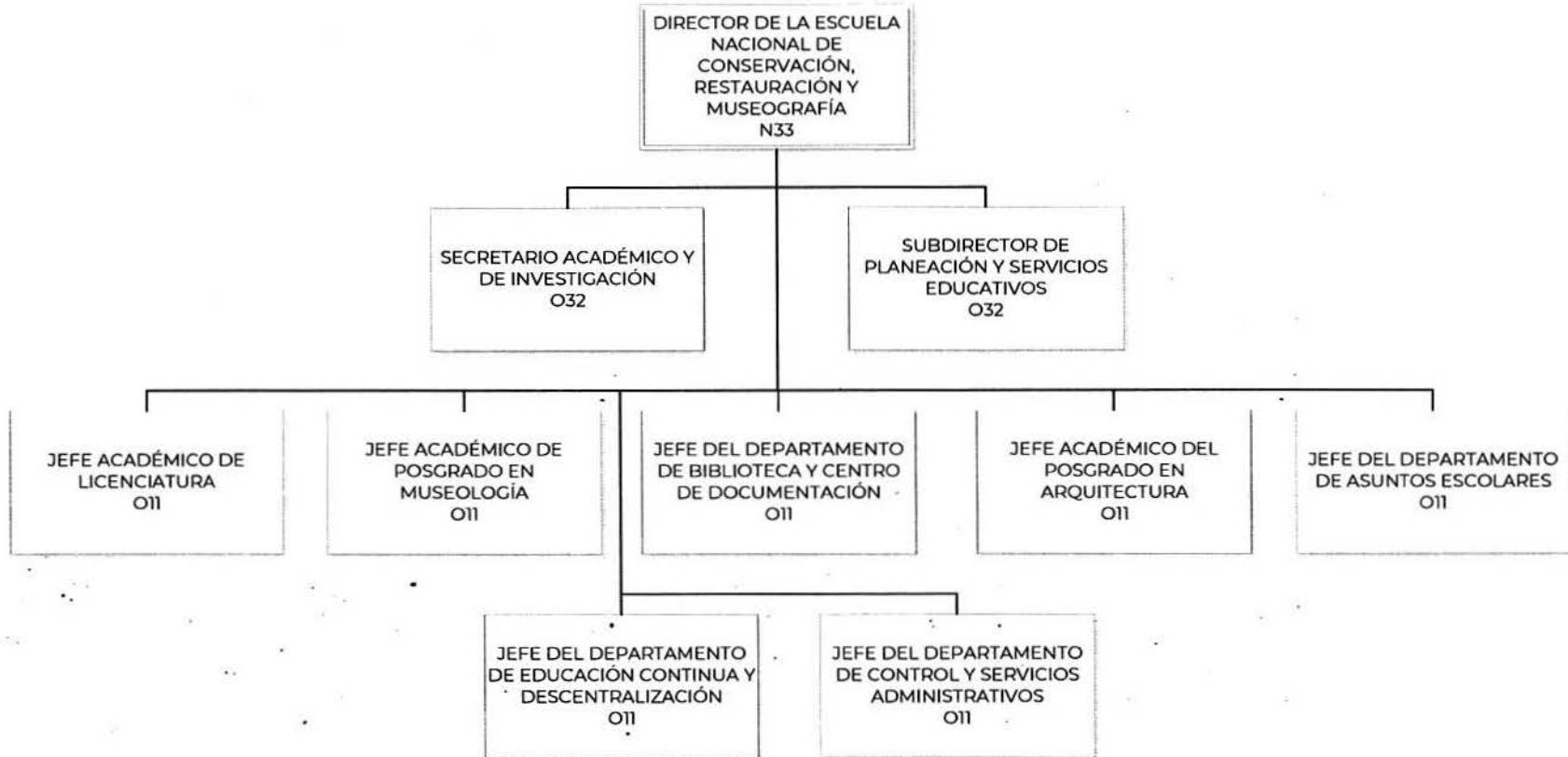
I

N

II

III

Q




 Antrop. Diego Prieto Hernández
 Director General del INAH


 Antrop. Pedro Velázquez Beltrán
 Secretario Administrativo del INAH

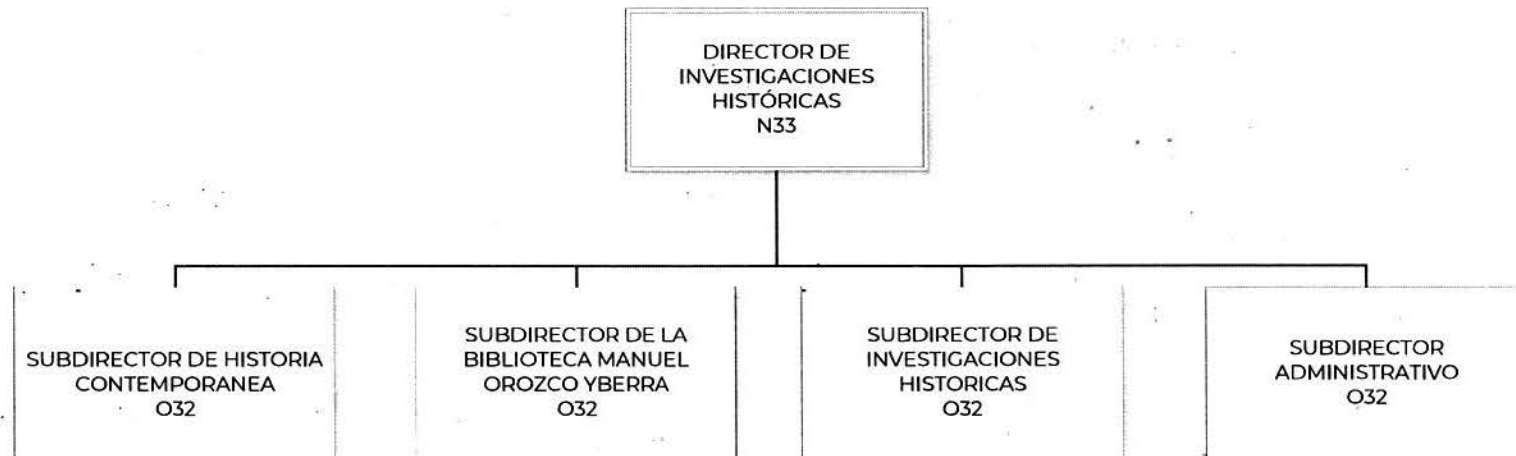




DIRECCIÓN DE INVESTIGACIONES HISTÓRICAS

Nivel Jerárquico

Nivel Salarial




 Antrop. Diego Prieto Hernández
 Director General del INAH


 Antrop. Pedro Velázquez Beltrán
 Secretario Administrativo del INAH



DIRECCIÓN DE ANÁLISIS Y SEGUIMIENTO DE PROYECTOS

Nivel Jerárquico

Nivel Salarial

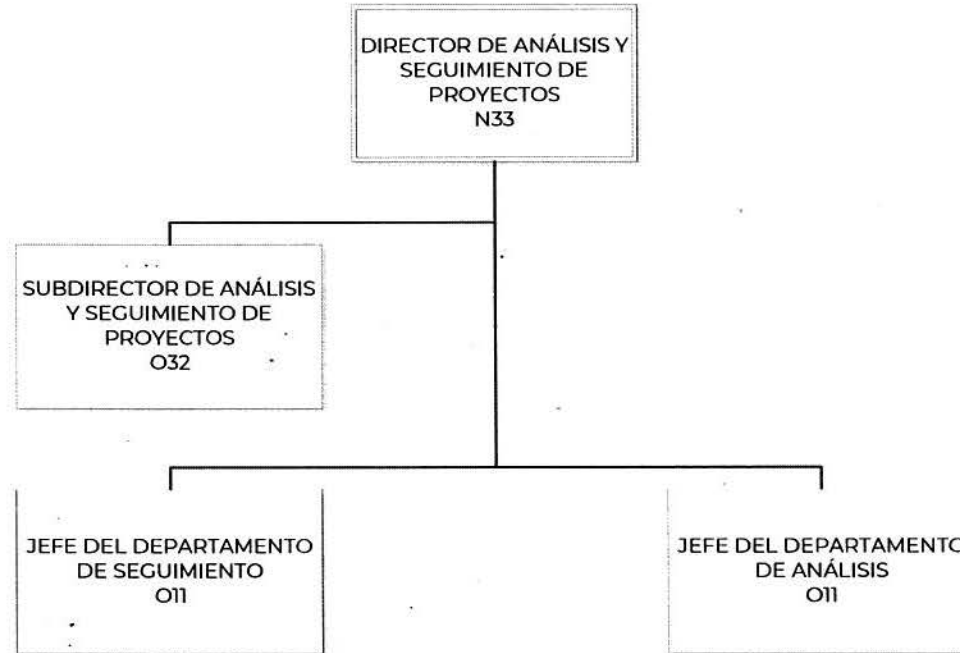
I

N

II

III

Q



EV 
Antrop. Diego Prieto Hernández
Director General del INAH

EV 
Antrop. Pedro Velázquez Beltrán
Secretario Administrativo del INAH

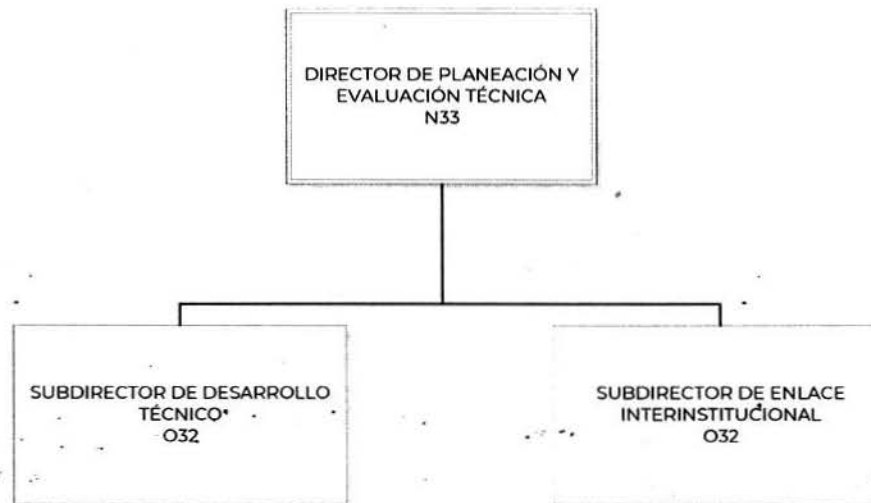
DIRECCIÓN DE PLANEACIÓN Y EVALUACION TÉCNICA

Nivel
Jerárquico

Nivel
Salarial

I

N



II

O

EV

Antrop. Diego Prieto Hernández
Director General del INAH

EV

Antrop. Pedro Velázquez Beltrán
Secretario Administrativo del INAH



SECRETARÍA ADMINISTRATIVA

Nivel Jerárquico

Nivel Salarial

I

SECRETARIO ADMINISTRATIVO
M33

II

COORDINACIÓN NACIONAL
DE DESARROLLO
INSTITUCIONAL
M21

COORDINACIÓN NACIONAL
DE RECURSOS
FINANCIEROS
M21

COORDINACIÓN NACIONAL
DE RECURSOS HUMANOS
M21

COORDINACIÓN NACIONAL
DE RECURSOS MATERIALES
Y SERVICIOS
M21

COORDINACIÓN NACIONAL
DE OBRAS Y PROYECTOS
M21

M

III

DIRECCIÓN DE CONTROL Y
SEGUIMIENTO
N33

N

IV

SUBDIRECTOR DE
PROYECTOS
ADMINISTRATIVOS
O32

Q

EV

Antrop. Diego Prieto Hernández
Director General del INAH

EV

Antrop. Pedro Velázquez Beltrán
Secretario Administrativo del INAH





COORDINACIÓN NACIONAL DE DESARROLLO INSTITUCIONAL

Nivel Jerárquico

Nivel Salarial

I

M

COORDINACIÓN NACIONAL DE DESARROLLO INSTITUCIONAL
M21

II

N

DIRECCIÓN DE PROCESOS Y SERVICIOS INFORMÁTICOS
N33

DIRECCIÓN DE PLANEACIÓN Y EVALUACIÓN
N33

III

SUBDIRECCIÓN DE SERVICIO Y GESTIÓN DE BIENES INFORMÁTICOS
O32

SUBDIRECCIÓN DE PROCESOS Y DESARROLLO DE SISTEMAS
O32

SUBDIRECCIÓN DE NORMAS Y PROCEDIMIENTOS
O32

SUBDIRECCIÓN DE PLANEACIÓN
O32

SUBDIRECCIÓN DE EVALUACIÓN
O32

JEFATURA DE DEPARTAMENTO DE PROYECTO DE ATENCIÓN A USUARIOS
O11

JEFATURA DE DEPARTAMENTO DE PROYECTOS ORGANIZACIONALES Y REGULATORIOS INTERNOS
O11

JEFATURA DE DEPARTAMENTO DE LOGÍSTICA Y CAPACITACIÓN
O11

JEFATURA DE PROYECTO DE ESTADÍSTICA INSTITUCIONAL
O11

JEFATURA DE DEPARTAMENTO DE TRÁMITES Y SERVICIOS
O11

IV

Q

EV

Antrop. Diego Prieto Hernández
Director General del INAH

EV

Antrop. Pedro Velázquez Beltrán
Secretario Administrativo del INAH



COORDINACIÓN NACIONAL DE RECURSOS FINANCIEROS

Nivel Jerárquico

Nivel Salarial

I

M

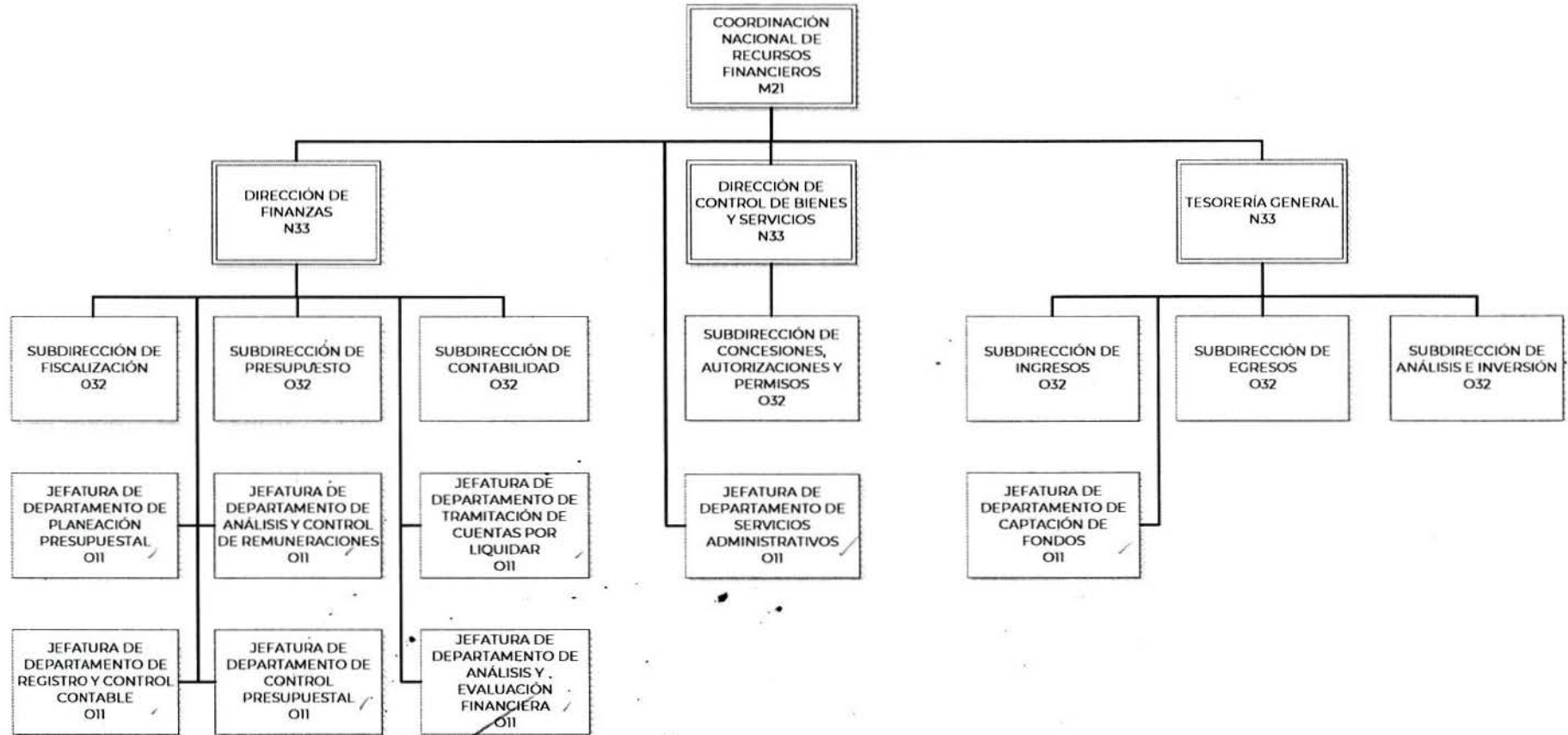
II

N

III

IV

O



EV

Antrop. Diego Prieto Hernández
Director General del INAH

EV

Antrop. Pedro Velázquez Beltrán
Secretario Administrativo del INAH





COORDINACIÓN NACIONAL DE RECURSOS HUMANOS

Nivel Jerárquico

Nivel Salarial

I

M

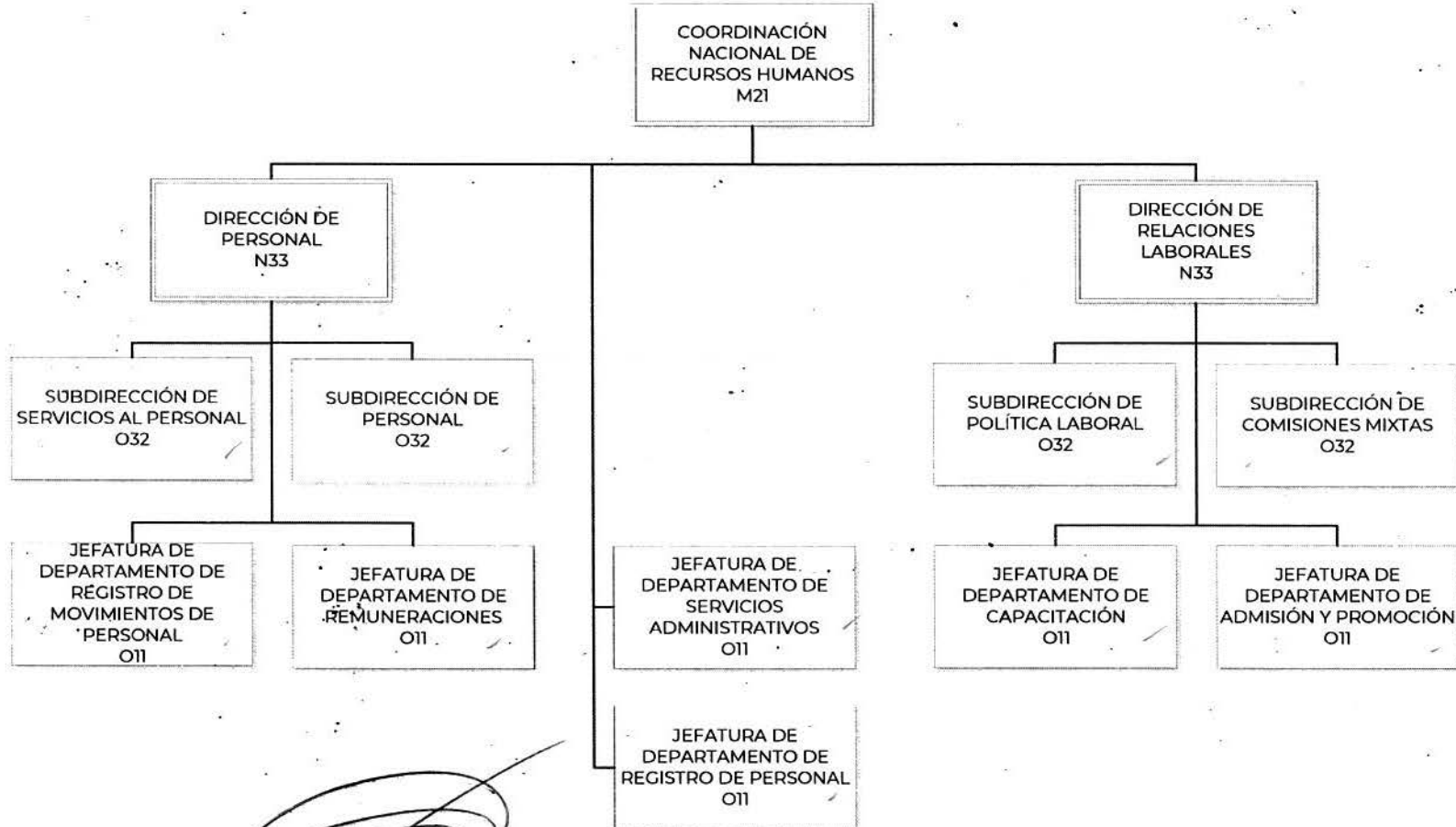
II

N

III

IV

Q




 ANTONIO DIEGO PRIETO HERNÁNDEZ
 Director General del INAH


 Antrop. Pedro Velázquez Beltrán
 Secretario Administrativo del INAH





COORDINACIÓN NACIONAL DE RECURSOS MATERIALES Y SERVICIOS

Nivel Jerárquico

Nivel Salarial

I

M

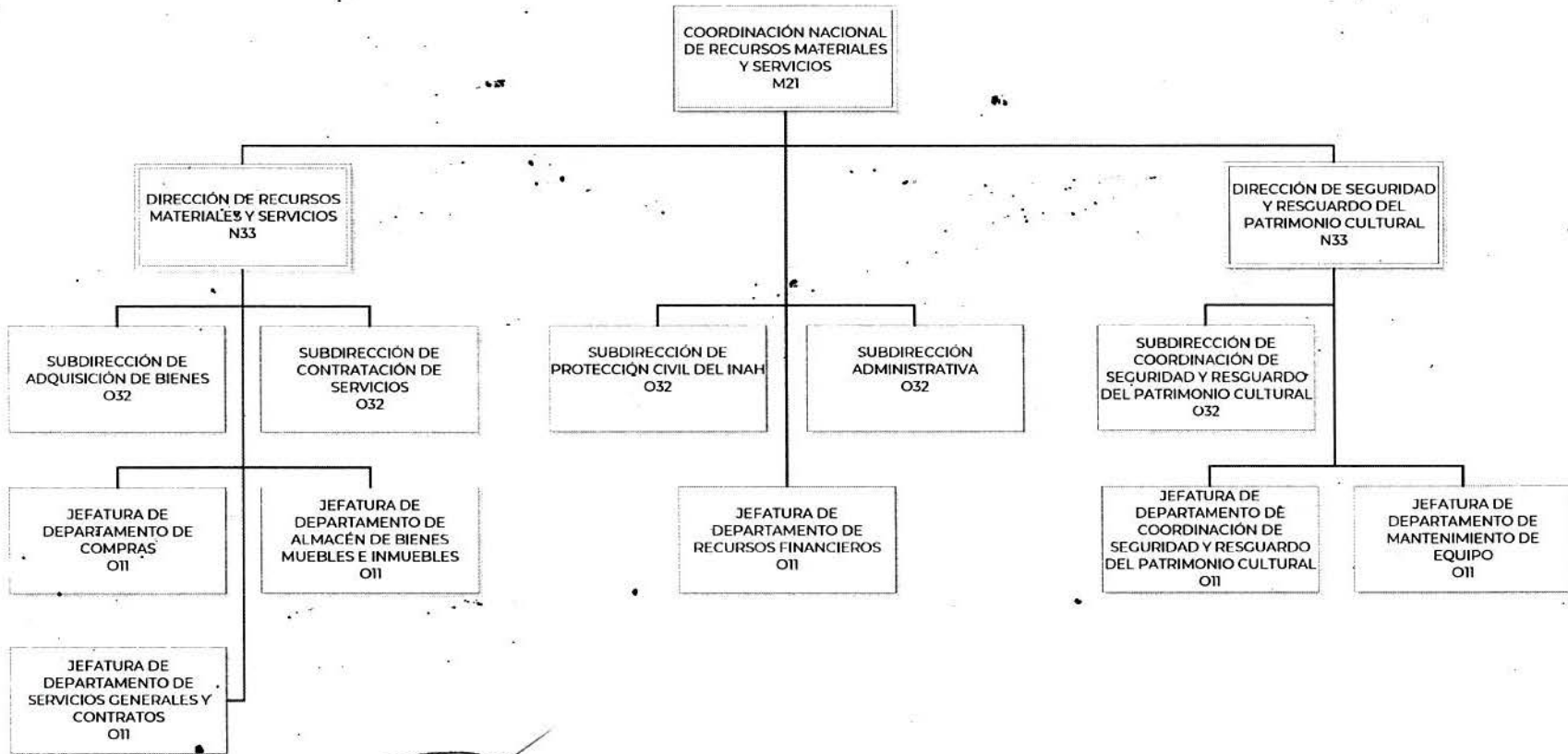
II

N

III

IV

Q




 Antrop. Diego Prieto Hernández
 Director General del INAH


 Antrop. Pedro Velázquez Beltrán
 Secretario Administrativo del INAH





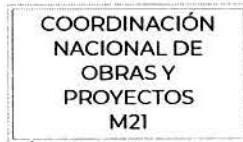
COORDINACIÓN NACIONAL DE OBRAS Y PROYECTOS

Nivel Jerárquico

Nivel Salarial

I

M



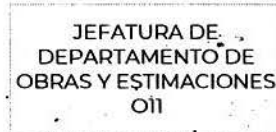
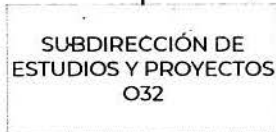
II

N

III

IV

O



9
Antrop. Diego Prieto Hernández
Director General del INAH

ey
Antrop. Pedro Velázquez Beltrán
Secretario Administrativo del INAH



TITULAR DEL ÓRGANO INTERNO DE CONTROL

Nivel Jerárquico

Nivel Salarial

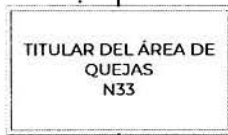
I

M

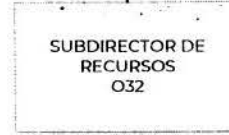
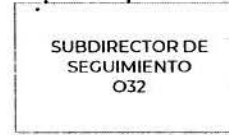
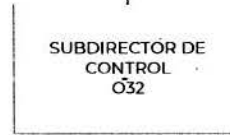
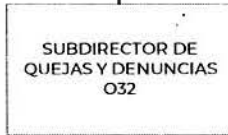
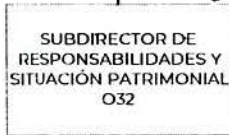


II

N



III



IV

O



at
Antrop. Diego Prieto Hernández
Director General del INAH

ev
Antrop. Pedro Velázquez Beltrán
Secretario Administrativo del INAH

